

# ALL SEOSANS HOTEL

SÜRDÜRLEBİLİRLİK RAPORU  
2022-2023



# ☰ RAPOR İÇERİĞİ

1

- Rapor Hakkında
- Kurumsal Profilimiz
- Organizasyon Şeması
- Kurumsal Sorumluluklarımız ve Hedefler

3

- Çevre Yönetimi
- Enerji Yönetimi
- Su Yönetimi
- Atık Yönetimi
- Karbon Salınımı ve Doğal Hayatı Koruma
- Çevresel Önceliklerimiz

2

- Paydaşlarımız ile İletişim
- Sorumlu Satınalma Uygulamaları
- Misafir Yönetim Sistemimiz

4

- Çalışanlarımız
- Kültürel Mirası Tanıtım
- Sosyal Sorumluluk Projelerimiz

# RAPOR HAKKINDA

2022yılı raporumuzda, bugün karşı karşıya olduğumuz ekonomik, çevresel, sosyal ve yönetişime ilişkin sorunlara çözüm bulma yolunda tüm paydaşlarımız ile sürekli iyileştirme anlayışı ile birlikte çalışıyoruz. Yaşanabilir bir için hem mevcut süreci korumak ve sürdürmek adına adımlar atıyoruz. Türkiye, dünyanın en üst çevre ve sürdürülebilirlik platformu olan Global Sustainable Tourism Council (GSTC) ile iş birliği anlaşmasına imza attı. Bu anlaşma ile Türkiye ve GSTC, ilk kez Ulusal Sürdürülebilir Turizm Programı hazırlayarak, Türkiye turizm endüstrisi olarak, küresel sürdürülebilirlik uygulamalarına hız kazandırdık.

**Bu raporu hazırlama sürecinde paydaşlarımızın tesisimizde sürdürülebilirlik çerçevesindeki beklentilerini araştırmaya ve incelemeye başladık. Düzenli olarak hazırlamayı planladığımız bu raporu gelecekte de etkilerimizi yönetmeye yönelik atacağımız adımları paylaşacağımız önemli bir iletişim aracı olarak görüyoruz.**

All Seasons Hotel olarak, faaliyetlerimiz ve etkileri hakkında paydaşlarımızı şeffaf ve etkin bir şekilde bilgilendirmek için sürdürülebilirlik raporumuzu yıllık olarak yayınlamaktayız.

Bu raporda yer alan bilgiler, aksi belirtilmediği takdirde 1 Ocak 2022 -30 .06.2023 tarihleri arasındaki dönemi kapsayan performansımızı içeriyor.

2022 – 2023 Sürdürülebilirlik Raporumuz;

- Tesislerimizin çevresel, sosyal ve ekonomik performans değerlendirmesini,
- Bu performansı artırmak adına belirlenen hedefleri
- Bu hedeflere ulaşmak için izlenecek strateji ve süreci,
- Karşılaşılabilecek olası riskleri ve riskler için çözüm
- Ölçümlenen performans sonuçlarını içermektedir.

# KURUMSAL PROFİLİMİZ



All Seasons Hotel 2001 yılında faaliyete başlamıştır. Konum olarak tarihi yarım adaya yakın bir konumda yer almaktadır. Raylı taşıma projesi ile tarihi yarım adada bulunan tüm tarihi , sanatsal kutsal mekanları keşfedip , kültürel geziler yapabilirsiniz.

Alışveriş yapmak için 4000'den fazla mağazanın yer aldığı bir pazar yeri olan Kapalıçarşı , mısır çarşısı gibi yerlerden alışveriş yapabilirsiniz.

Tesisimizde restoranımızda deneyebileceğiniz Türk mutfağının en güzel örneklerinden oluşan lezzetli yemekleri tercih edebilir, ünlü Türk misafirperverliğini birinci elden deneyimleme fırsatını yakalayabilirsiniz.

Alanında tecrübeli yönetimi ve kalifiye ekibimizle yerli ve yabancı pazarlara yönelik konaklama, yiyecek içecek üretimi ve servisi, çeşitli eğlence ve sosyal alanlarında başarıyla hizmet vermekteyiz.

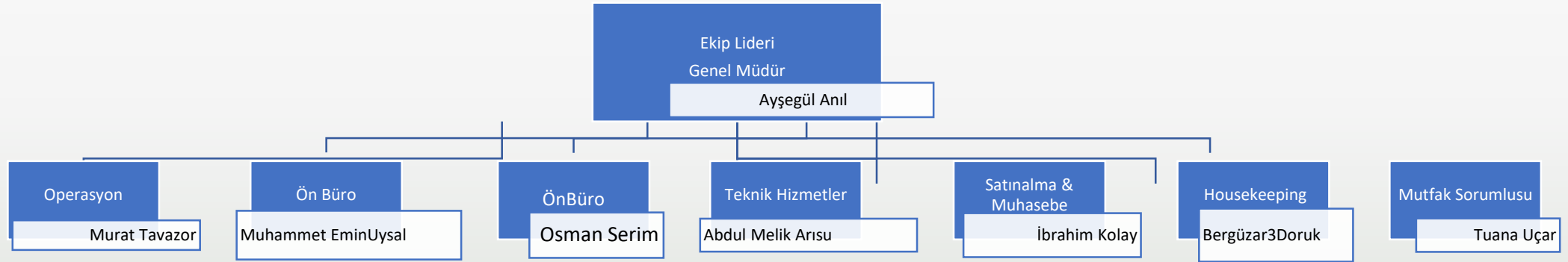
7/24 açık resepsiyon masamızda, pek çok dili konuşabilen ekibimiz havaalanı transfer hizmetinden restoran ve görülecek yer rezervasyon/bilet işlemleri hizmetine kadar her konuda sizin için unutulması güç bir deneyim haline getirecek bir konaklama fırsatını sunuyoruz.

# KURUMSAL PROFİLİMİZ



All Seasons Suites, 2019 yılında faaliyete başlamıştır. All Seasons Suites, İstanbul'da Süleymaniye Camii'ne 2,7 km, Çemberlitaş Sütunu'na 3,1 km ve Yerebatan Sarnıcı'na 3,7 km uzaklıkta klimalı konaklama birimleri sunmaktadır. Bulaşık makinesi ve mikrodalga fırınla donatılmış bir mutfağa sahip her birimde ayrıca düz ekran uydu TV, ütü olanakları, çalışma masası ve kanepeli oturma alanı bulunmaktadır. Her birimde duş ve saç kurutma makinesinin yanı sıra ücretsiz banyo malzemeleri içeren özel banyo bulunmaktadır. Daire, Sultanahmet Camii'ne 3,9 kilometre ve Mısır Çarşısı'na 4,1 kilometre uzaklıktadır. All Seasons Suites'e en yakın havaalanı olan İstanbul Havaalanı 40 km mesafededir ve tesis ücretli havaalanı servisi sunmaktadır

# ORGANİZASYON ŞEMASI



# POLİTİKALAR



Çevreyi Koruma  
ve Atık Yönetimi  
Politikası



Kalite ve Gıda  
Güvenliği  
Politikası  
Sürdürülebilir  
Satınalama  
Politikası

Sürdürülebilirlik  
Politikası



Çocuk Hakları  
Politikası  
Kadın Hakları ve  
Cinsiyet Eşitliği  
Politikası



# SÜRDÜRLEBİLİRLİK POLİTİKASI

Sürdürülebilirlik Politikamızın temelinde çevresel, sosyal, kültürel, ekonomik, kalite, insan hakları, sağlık, güvenlik, konularını ele alan ve sürekli iyileştirmeyi yönlendiren uzun vadeli bir sürdürülebilir bir hizmet hedeflemiştir.

Tüm faaliyetlerimizi çevrenin korunması, kirliliğin önlenmesi ve iyileştirilmesi, toplumsal cinsiyet eşitliği, insana yakışır iş ve ekonomik büyüme, yenilikçilik, altyapı ve iklim eylemi başta olmak üzere diğer tüm sürdürülebilir gereklilikleri ile uyumlu olarak gerçekleştirerek amaçların daimî bir destekçisi olmak,

Tüm süreçlerimizi temel değerlerimize bağlı kalarak uymakla yükümlü olduğumuz yasal ve diğer şartlara uyum anlayışı ile sürekli geliştiriyoruz.

İnsan haklarına saygı duyuyor; dil, din, ırk cinsiyet vb her türlü ayrımcılığı reddediyoruz. Özel korumalı gruplar ve diğer savunmasız gruplara yönelik, ticari, cinsel veya başka herhangi bir istismar veya tacize karşıyız.

Çalışanlarımızın çalışma haklarına saygı duyuyor, güvenli çalışma ortamı sunuyor, istek öneri ve şikâyetlerini iletebilecekleri imkân sunuyoruz, ilgili yasal mevzuat hükümleri çerçevesinde takip ediyoruz. Çalışanlarımızın yetkinliği için düzenli eğitimler vererek ilerleme fırsatı sunuyoruz ve geri bildirimleri değerlendirerek yönetim sistemlerimizin gelişimine katkı sağlıyoruz. Sıfır kaza ilkesiyle çalışarak, iş sağlığı ve güvenliğini kurumsal kültür haline getirmek istiyoruz.

Ürün ve Hizmet alımlarında niteliği ve kalitesini kullanıcılarla değerlendiriyor ve analiz ederek tedarikçi seçimlerinde adil, dürüst ve tarafsız davranıyoruz.

Misafirlerimizin tüm geri bildirimlerini değerlendiriyor ve elde edilen veriler doğrultusunda süreçlerimizi iyileştiriyoruz. Misafirlerimize ev konforunda hizmet sunmayı hedefliyoruz.

Tarihi, geleneksel, kültürel mirasımızın korunması, geliştirilmesi, tanıtılmasına katkı sağlıyoruz.

Sürdürülebilirlik alanındaki faaliyetlerimizi ve süreçlerimizi düzenli olarak gözden geçirmek, tespit edilen riskler ve fırsatlar ışığında amaç ve hedefler belirleyerek, sürdürülebilirlik performansımızın uluslararası standartlarda şeffaflık ve hesap verilebilirlik prensipleri ışığında tüm paydaşlarımız ile düzenli olarak iletişimini yapmak.

Çevrenin korunması, atıkların ayrılması, kirliliğin önlenmesi ve iyileştirilmesi için ülke şartlarına uygun olan teknolojiyi belirlemek ve kullanmak, projeler geliştirmek ve bunların uygulanmasını sağlamak,

Enerji kaynaklarının kullanımı konusunda düzenli kontrollerini yaparak, ilgili ölçümler sayesinde enerji tasarrufu konusunda sürekli iyileştirme sağlanmaktadır.



# TESİSİMİZİN ÖZELLİKLERİ

Türkiye'ye açılan kapınız olarak İstanbul, un en önemli tarihi duraklarına yakın merkezi konumunun yanı sıra konforlu 1 bağlantılı oda, 22 triple oda, 28 double ve 15 single, 4 aile odasından oluşan farklı kategorilerdeki toplam 70 odamız ile misafirlerimize hizmet sunmaktayız. Türk, Dünya mutfaklarından seçkin ve butik lezzetler sunan restorandı bulunuyor.

Otelimizde ihtiyaca yönelik esnek çözümler sunabilen son teknoloji ile donatılmış toplantı salonları mevcuttur.

Ferah lobby alanı, kafe alanı ile size gününüzün tüm yorgunluğunu atabileceğiniz 'çok rahat ve çok konforlu' bir konaklama imkânı sunmaktadır. Tesisimizdeki engelli misafirlerimizin konaklamasına uygun standartlarda oda bulunmuyor. Tercih eden misafirlerimiz için ilk kattan geniş odalardan konaklama sağlanmaktadır.

# OTELLERİMİZ TARİHİ VE KUTSAL ALANLARA YAKIN KONUMDADIR



**Ayasofya**  
**Topkapı Sarayı**  
**Sultanahmet Cami**  
**Süleymaniye Cami**  
**Yerebatan Sarnıcı**  
**Hipodrom Meydanı**  
**Arkeoloji Müzeleri**  
**Büyük Saray Mozaikleri Müzesi**  
**Türk İslam Eserleri Müzesi**



**Milyon Taşı**  
**Gülhane Parkı**  
**St. Antione Kilisesi**  
**Soğukçeşme Sokak**  
**Aya İrini**



**Kapalı Çarşı**  
**Dolma Bahçe Sarayı**  
**Tarihi Galatasaray Hamamı**  
**Tarihi Surlar**



# SÜRDÜRÜLEBİLİRLİK HEDEFLERİ

- ✓ Müşteri memnuniyetinin % 85 olması
- ✓ Sürdürülebilirlik ekibi her yıl bir iyileştirme ve sosyal sorumluluk projesi geliştirecektir.
- ✓ Yılda 5 adet tedarikçi denetimi gerçekleştirilmesi
- ✓ Yıl içerisinde oryantasyon ve sürdürülebilirlik eğitimi her iş başı yapan ekip üyesine aktarılacak ve mevcut personele bir yıl içerisinde 3 saat sürdürülebilir konusunu içeren eğitimler vermek
- ✓ Otel genelinde su tüketimi %3 tasarruf sağlanması
- ✓ Otel genelinde Elektrik tüketimi %3 tasarruf sağlanması
- ✓ Çalışan memnuniyetinin % 80 olması
- ✓ Yıl sonuna kadar tüm odalarda geri dönüşüm sistemini tamamlamak
- ✓ kimyasal kullanımlarını kontrollü bir şekilde kullanımını devam ettirmek ve Kimyasal Sızıntı, Tehlikeli Kimyasal Atıkları vb. durumlara için gerekli önlemler için eğitim eğitimleri tekrarlanacaktır. Tatbikat yıl sonuna kadar planlanacaktır.

# PAYDAŞLARIMIZLA İLETİŞİM

## ÇALIŞANLARIMIZ

Birebir görüşmeler ve grup toplantıları, eğitim ve performans değerlendirme ve kariyer geliştirme toplantıları, ve anketler,

## TEDARİKÇİLERİMİZ

Satın alma sözleşmeleri, Tedarikçi denetimleri, Performans Değerlendirme Sistemi, Toplantılar, Görüşmeler **Acentelar**; Görüşmeler , Toplantılar ,Web Sitesi

## TEDARİKÇİLERİMİZ

(Yerel Topluluklar, STK'lar(TÜROB... gibi) , Medya Toplantılar , Görüşmeler, Web sitesi, Grup çalışması

## MİSAFİRLERİMİZ

Misafir Memnuniyet Anketleri, İstek/Talep Formları, İletişim Formları, Sosyal Medya Yorumları

## KAMU KURULUŞLARI

**Kamu Kuruluşları:** Toplantılar, bilgi talepleri (gerektiğinde), faaliyet raporu

**Sektörel Gruplar:** Toplantılar, Seminerler Üniversiteler ve

**Akademisyenler:** Stajyer Programı, konferans-toplantı katılımı, burslar

## RAKİPLERİMİZ

Sektörel görüşmeler , paylaşımlar, toplantılar.. Gibi

Otelimizde sürdürülebilirlik performansımız, politikalarımız ve uygulamalarımız ile ilgili olarak müşterilerimizden, kamu kurumlarından, belediyelerden, çalışanlardan, çevre halkından ve diğer ilgili tüm kişi ve kurumlardan geri bildirim almayı hedefleyen bir sistem mevcuttur.

Bu sistem aracılığıyla hem personelimizin hem de müşterilerimizin geri bildirimlerini alırız.

Sistemimiz müşterilerimizin ve personelimizin hızlı, basit ve etkili şekilde geri bildirim yapabilmesini sağlayacak ve teşvik edecek şekilde düzenlenmiştir.

# SATINALMA UYGULAMLARIMIZ

Satın alma politikamız yerel, çevreye duyarlı, adil ticarete dayalı ve verimli satın almaya yönelik politikaları içermektedir. Yerel tedarikçilere öncelik veren bir satın alma politikası uygulanmaktadır. Satın alma politikasında belirtilen şartlara uygun olarak satın almalar gerçekleştirilmektedir. Yerel ekonomiye olan katkımızın farkındayız, bu sebeple tedarik edilen ürünlerin bir kısmı çevre esnaftan ( Kasap, Manav... gibi) tedarik edilmektedir.

**Çevreye duyarlı satın alma sürecimizde,** Otelimiz satın alımda çevreye duyarlı bir politika izlemektedir, gıda ve katı atığı azaltmak üzere verimli satın alma, enerji tasarrufu ve su tasarrufuna önem vermektedir.

Otelimiz, satın alımlarında çevreye duyarlı ürünlere (çevre etiketli ürünlere) öncelik vermektedir. Satın alınacak ürün grubunda çevre etiketli ürünler yoksa ilgili ürünlerini, üretimi ve diğer tüm süreçleri çevreye zarar vermeyen tedarikçi ve üreticilerden seçer.

Otelimiz bu çerçevede, satın alımlarını yaparken sürdürülebilirlik sertifikalarına sahip tedarikçilerin seçilmesini öncelik vermektedir. Tedarikçilerde aranabilecek örnek sertifikalar ISO14001, ISO 50001, ISO14064, ISO20400 gibi belgelerdir.

# SATINALMA ORANLARIMIZ

## YEREL TEDARİKÇİ ORANI

99%

2023Yılında yerel tedarikçi oranımız % 99' dır.

## YABANCI TEDARİKÇİ ORANI

1%

2023Yılında yerel tedarikçi oranımız % 1' dir.

Satın alımlarımızı mümkün olduğunca yakın bölgelerden yapmaktayız. Böylece tedarikçi firmaların teslimat araçlarının CO2 salınımlarını minimize ederek çevreye yapılan etkilerin azaltılması hedeflenmekte ve bölge çalışanları desteklenmektedir.



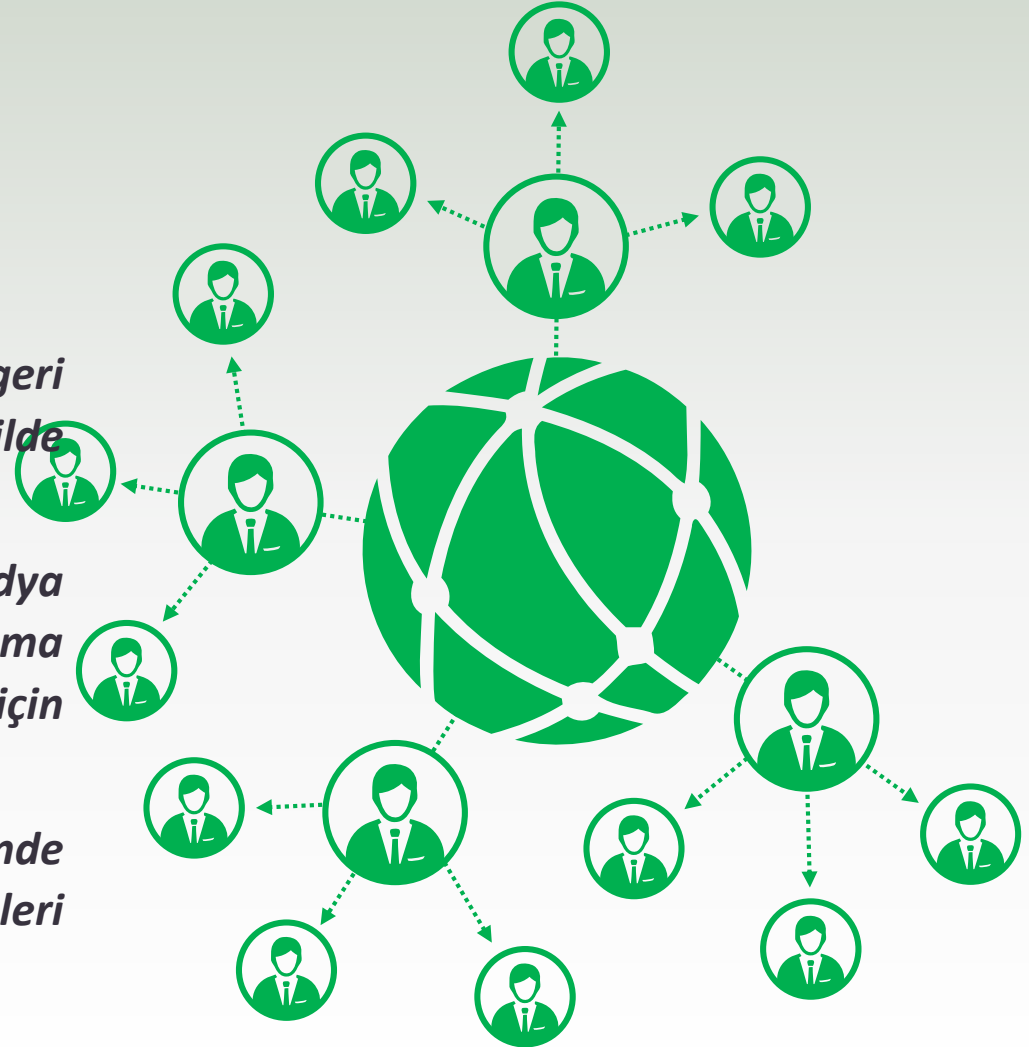
# MİSAFİR YÖNETİM SİSTEMİ

Sürdürülebilir Yönetim Sistemimizde otelimizde misafir memnuniyetine önem verilir. Misafir istek ve ihtiyaçlarının karşılanmasının yanı sıra yeni talep ve beklentilerin olup olmadığı sürekli irdelenmektedir

*Sistemimiz müşterilerimizin hızlı, basit ve etkili şekilde geri bildirim yapabilmelerini sağlayacak ve teşvik edecek şekilde düzenlenmiştir.*

*Bu sistem, misafirler için anket uygulamaları, sosyal medya hesaplarının düzenli takibi, çalışanlar için e-posta, mesajlaşma servisleri ve diğer iletişim kanalları, diğer tüm paydaşlar için ise e-posta ile iletişim sağlanır.*

*Misafir memnuniyeti sürdürülebilirlik unsurları dâhilinde izlenir, kayıt edilir, düzeltici faaliyet ve geri bildirimleri sağlanmaktadır. Belli periyotta veri analizleri yapılır.*



# MİSAFİR MEMNUNİYETİ

Misafirlerimiz otelde kalış süresince ya da otelden ayrıldıktan sonra şikâyetlerini bildirebilirler. Bildirilen tüm şikâyetler Misafir ilişkileri Departmanımız tarafından değerlendirilmektedir. Bu geri bildirimler ilgili bölüm yöneticilerine aktarılmakta ve onlar tarafından takip edilmekte, toplantılarımızda değerlendirilmekte ve iyileştirici faaliyetler belirlenmektedir.

MİSAFİR TALEP/ ŞİKAYET TAKİP FORMU										Doküman No :	06.F.01.
										Yayın Tarihi No:	1.05.2023
										Revizyon No:	0
										Revizyon Tarihi :	0
										Sayfa No:	1
No	TARİH	SAAT	ŞİKAYET (Ş) TALEP (T)	ÇAĞRIYI ALAN PERSONEL	AD SOYAD veya ODA NUMARASI	TALEP VE ŞİKAYET GELİŞ KANALI	TALEP ŞİKAYETİN AÇIKLAMASI	AÇIKLAMASI	İLGİLİ DEPARTMAN	ALINAN DÜZELTİCİ FAALİYET AÇIKLAMASI	Misafir Düzeltilen Faaliyetten Memnun mu? EVET/HAYIR
1											
2											
3											
4											
5											

Müşteri şikayet , öner ve herhangi bir geri bildirimini kayıt altına alınır ve hızlıca düzeltici faaliyet gerçekleştirilir.



# ÇEVRE YÖNETİM SİSTEMİMİZ

- 1 ÇEVRE YAKLAŞIMIMIZ
- 2 ENERJİ YÖNETİMİ
- 3 DOĞAL KAYNAK VE SU YÖNETİMİ
- 4 ATIK YÖNETİMİ



# ÇEVRE YAKLAŞIMIMIZ

Turizmin ülke ekonomilerine, kültürel ve toplumsal gelişmeye olan etkileri, özellikle gelişmekte olan ülkeler için büyük bir fırsat olarak görülmektedir. Zaman içerisinde, turizmin çevre üzerinde yarattığı tahribatın da, en az olumlu etkileri kadar dikkate alınması gerektiğinin farkına varılmıştır.

All Seasons Hotel ve All Seasons Suit olarak Sürdürülebilir Yönetim Sistemi uygulamalarımızda; doğal çevrenin korunmasının ve turizmde sürdürülebilir gelişmenin altyapısını kurarken, sürdürülebilirliğin elde edilmesinde en önemli unsurların başında gelen ortak bilinç ve anlayışı da yaratmayı hedeflemekteyiz. Çevresel etkilerimizin farkında olarak gerekli önlem ve aksiyonların alınması için çalışıyoruz.



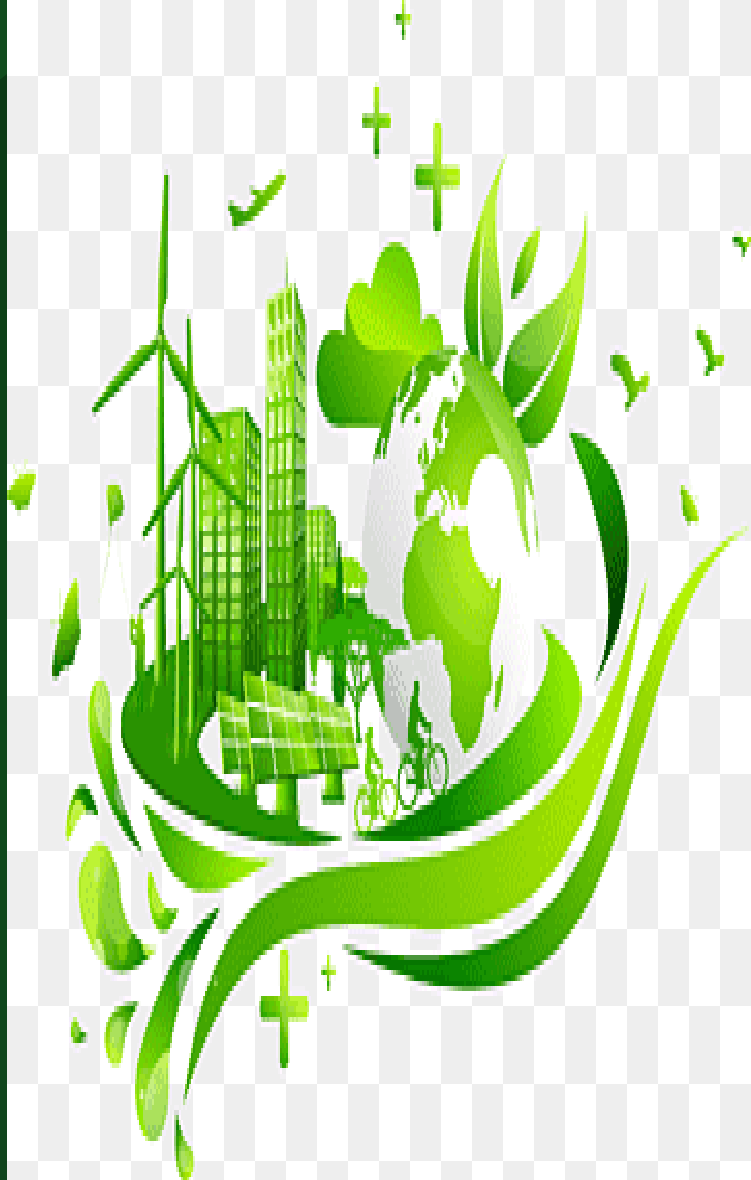
# ENERJİ YÖNETİMİ



Enerji verimliliği sürdürülebilirlikle ilgili en önemli adımlarımızdan biridir. Öncelikle enerji kullanımı günlük olarak ölçülerek olası tasarruf alanları tespit edilmektedir. Düşük tüketimli ekipman ve sistemlerin kullanımı ve yaygınlaştırılması tercih edilmektedir. Otomasyon yönetimi ve izleme kaynakları kullanarak uzun vadeli iyileşme sağlanması hedeflenmektedir. Bakım, gözetim ve izleme yoluyla enerji tasarrufları sürekli analiz edilmektedir. Doğal kaynak tüketimimizi takip ve kayıt ederek, tüketimlerin azaltılmasına yönelik hedefler belirleyebiliyor ve hedeflere ulaşma oranlarını belli aralıklarla kontrol ederek aksiyon alabiliyoruz. Doğalgaz, elektrik, su ve kimyasal tüketimi ilgili kayıtlar üzerinden tesisimiz için ayrı ayrı takip edilmekte, tüketim türüne göre istenen tarih aralıklarında veri alınabilmektedir.

**Tasarruf yüzdeleri yıllık tüketim oranları, toplam konaklayan misafir ve konaklayan oda sayısı baz alınarak bir önceki yıla oranla hesaplanmaktadır. 2022-2023 yılı enerji tüketim oranları karşılaştırmış ve rapora eklenmiştir.**

## ENERJİ YÖNETİMİ UYGULAMALARIMIZ : Otellerimizde enerji tasarrufu ile ilgili aşağıdaki çalışmalar yapılmakta ve sürekliliği sağlanmaktadır.



Enerji tüketiminin azaltılmasına yönelik olarak, değişen cihazlarda enerji verimliliği yüksek cihazların alımına özen gösterilmektedir.

Otellerimizde tüm oda ve genel alanlarda enerji tasarrufu sağlamak ve tehlikeli atık miktarının azaltılmasına yönelik akkor, cıva içeren ampuller yerine tasarruflu aydınlatmalar ya da LED ışıklar kullanılmaktadır.

Otellerimizde uygulanabilir misafir ortak alanlarının tamamında, personel alanlarının büyük bir kısmında harekete duyarlı sensörlü aydınlatmalar kullanılmaktadır.

Tüm odalarımızda “Energy Saver” kullanılarak, odadan çıkılması durumunda aydınlatma, ısıtma/soğutma vb. elektronik cihazları devre dışı bırakan sistemler kullanılmaktadır. Odalarımızda düşük standby tüketimi olan TV’ler kullanılmaktadır.

Tüm elektrikli cihazların belirli aralıklara bakım ve temizlikleri yapılarak oluşabilecek enerji kayıpları minimize edilmektedir.

Soğuk ünite, dondurucu, buz makineleri ve fırınların fitil ve contaları periyodik olarak kontrol edilerek yıpranmış olanlar değiştirilmektedir.

Odalarımızda mini barlarımız enerji tasarrufu sağlamak amacıyla ısı kaynağından uzak olacak şekilde konumlandırılmıştır.

Satın aldığımız tüm elektronik ürünlerin enerji tasarruflu olmasını, tüm çalışanlarımızın enerji tasarrufu konusunda eğitim saatini arttırmayı almasını hedeflemekteyiz.

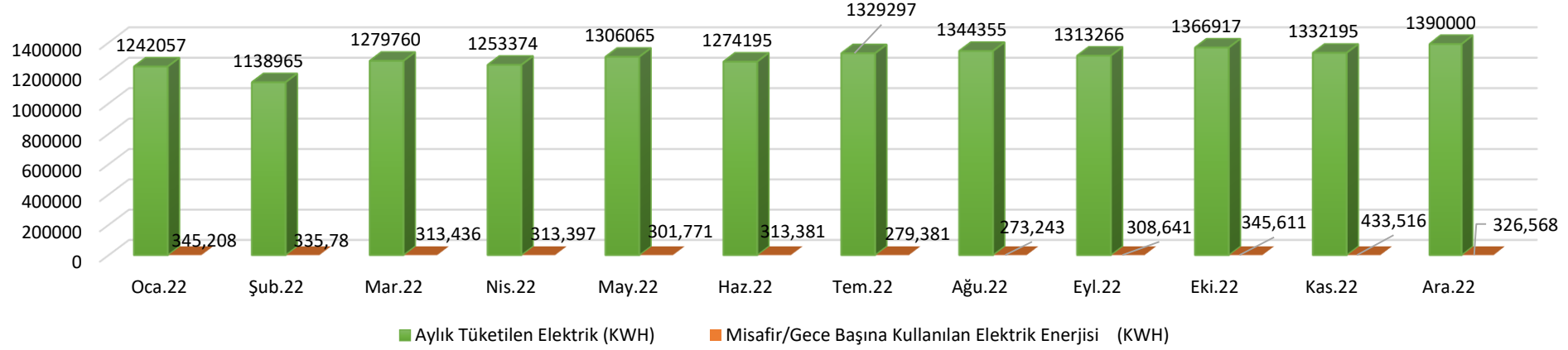
# ENERJİ YÖNETİMİ-ELEKTRİK



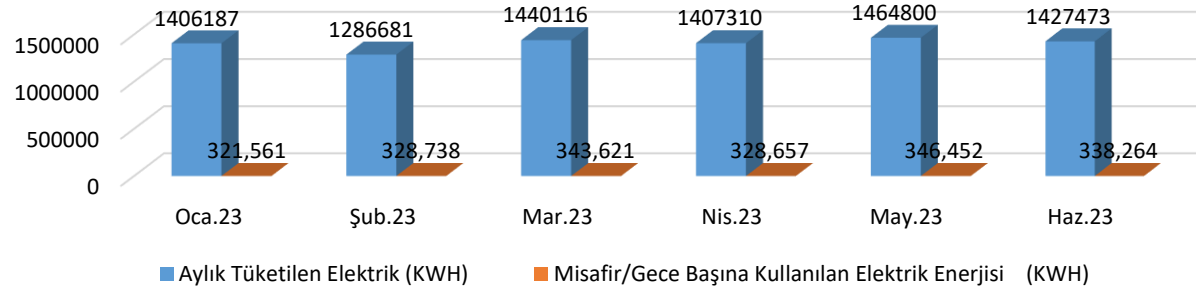
Otelimizin 2022 – 2023 yılındaki kişi başı enerji tüketimi (kWh) ,doluluk olarak 2022 - 2023 yılına göre değerlendirilmiştir. 2023 yılının ilk 6 ayı değerlendirmeye alınmıştır. Otelimiz 2023 yılındaki kişi başı enerji tüketimi (kWh) hedefimiz 2022 yılı değerlerini baz alarak %3 azaltmaktır.

# ENERJİ YÖNETİMİ-ELEKTRİK

## AYLARA GÖRE ELEKTRİK TÜKETİM KARŞILAŞTIRILMASI 2022

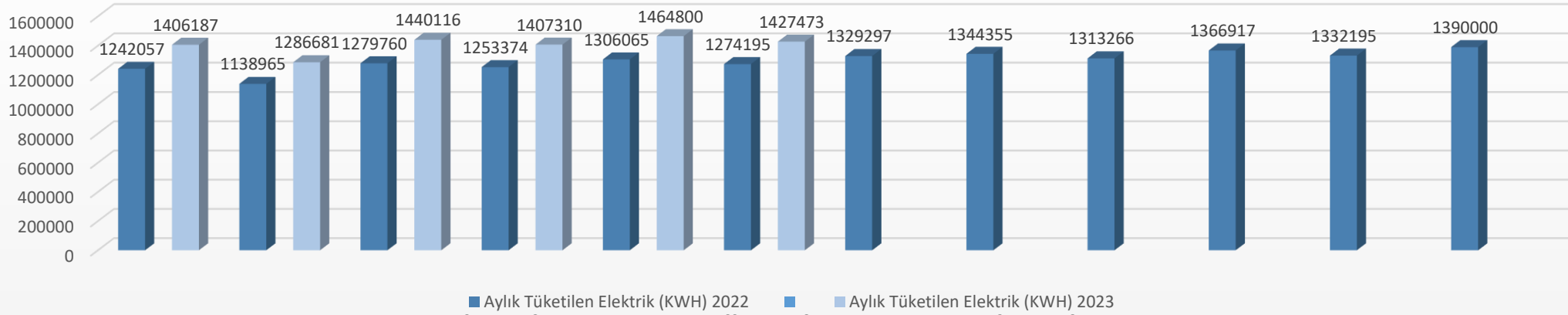


## AYLARA GÖRE ELEKTRİK TÜKETİMİ 2023

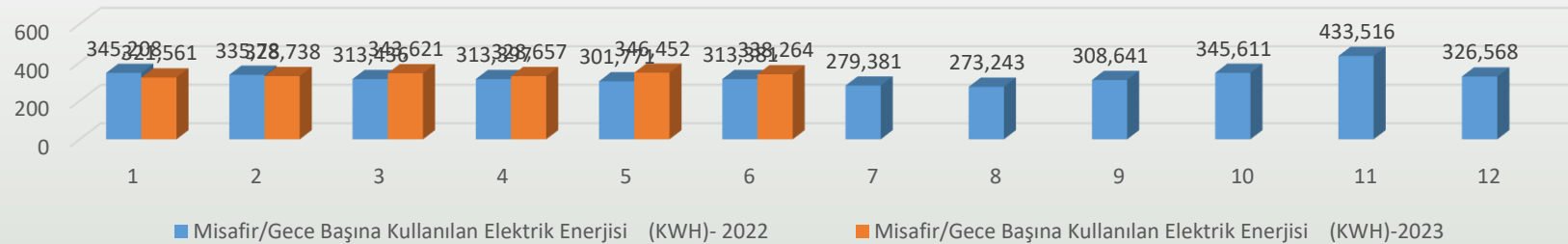


# ENERJİ YÖNETİMİ-ELEKTRİK

## AYLIK ELEKTRİK TÜKETİMİ 2022-2023



## MİSAFİR BAŞINA TÜKETİLEN ELEKTRİK MİKTARI 2022-2023



Otelimizin 2022 – 2023 yılındaki kişi başı enerji tüketimi (kWh) ,doluluk olarak 2022 - 2023 yılına göre değerlendirilmiştir. 2023 yılının ilk 6 ayı değerlendirmeye alınmıştır. Otelimiz 2023 yılındaki kişi başı enerji tüketimi (kWh) hedefimiz 2022 yılı değerlerini baz alarak %3 azaltmaktır.

# ENERJİ VERİMLİLİĞİ İÇİN PEKİ NE YAPACAĞIZ



Otelimizde enerji verimliliği artırıcı uygulamalara ve projelere devam edeceğiz.  
Tüm enerji verilerimizi takip ederek sürekli iyileştirme sağlayacağız.



Her yıl enerji tüketim oranlarının azaltılması adına yapılan tasarruf tedbirleri eğitimlerine devam edeceğiz.



Çevresel etkileri düşürülmüş ve enerji verimliliği yüksek cihazlar almaya devam edeceğiz.



Yenilenebilir enerji kaynaklarından daha fazla faydalanmak için gerekli tüm çalışmalara devam edeceğiz.



# SU TASARRUFU

Sağlık, hijyen ve misafir memnuniyeti konularından ödün vermeden genel su tüketimini azaltmak amacıyla su tasarrufu sağlayan donanımlar kullanılmaktadır. Misafir odalarına su tasarrufu ile ilgili bilgilendirici “Su tasarrufu sticer ve Tekstil yıkama için hazırlanmış kartlar ” bulunuyor ve çalışanlarımızı bu konuda eğitiyoruz. Otelimizde su tasarrufu ile ilgili aşağıdaki çalışmalar yapılmakta ve sürekliliği sağlanmaktadır .

☞ Misafirlerimize su tasarrufu nedeniyle su tüketiminin azaltılması için havluların ve çarşafların sürekli olarak değişmediği misafirin isteğine bağlı olarak değiştirildiğine dair kartlarımız mevcuttur.

☞ Tüm oda ve genel alan armatürlerine takılmış olan perlatör ile su akışı sınırlandırılmıştır. Düzenli olarak perlatör kontrolleri yapılmakta ve gerektiği durumlarda yenilenmektedir.

# SU TASARRUFU

- ☞ Tüm oda ve genel alan lavabo muslukları su akış hızı 6 lt'yi, duşlarda 11 lt'yi aşmayacak şekilde ayarlanmıştır. Düzenli olarak yapılan ölçümler ile uygulama takibi yapılmakta ve yüksek debi tespiti durumunda düzeltilmektedir.
  - ☞ Misafir ve çalışan tuvaletlerinde tasarruflu ve/veya ikili sifon sistemi kullanılmaktadır. Böylelikle her kullanımda su tüketimi 6 lt'yi aşmamaktadır. Ayrıca tuvaletlerde suyun tasarruflu kullanılması için sticker bulunmaktadır.
  - ☞ Çalışanlarımıza suyun doğru kullanımı ve herhangi bir sızıntı durumunda bildirilmesi konusunda eğitimler verilmektedir.
  - ☞ Tüm otel lavabolarımızda sensörlü armatürler kullanılmaktadır.
-

# SU TASARRUFU





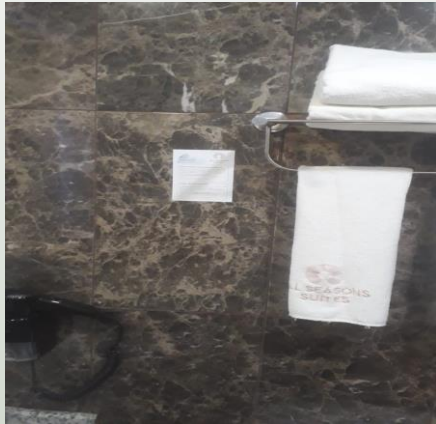
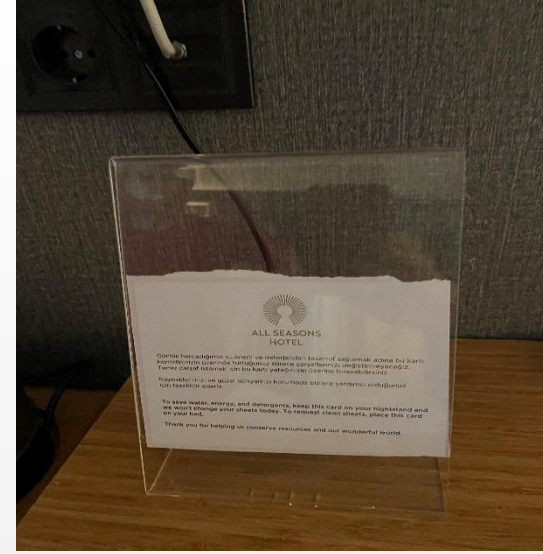
ALL SEASONS  
HOTEL

**HAVLU TEKRAR KULLANIM PROGRAMI**  
Her gün tonlarca su ve deterjan sadece bir kere kullanılmış havlu ve çarşafarı yıkamak için harcanıyor. Bu tüketimi azaltmak ve doğuya daha az zarar vermek amacıyla çarşaflarınızı 3 günde bir değiştiriyoruz.  
\*Bu programa katılmak istemiyorsanız lütfen aşağıdaki bilgileri okuyunuz;

**BANYO**  
Havlularınızın değiştirilmesini istiyorsanız lütfen havlularınızı banyoda yere bırakın.

**TOWEL RE-USE PROGRAM**  
Everyday, tons of detergent and water are used to wash textiles that have only been used once. We are committed to reducing our negative impact on the environment. For that reason, we will change your linen every 3 days.  
\*If you would like to opt-out from this program please follow the instructions below;

**BATHROOM**  
If you would like your towels to be changed please leave your towel on the floor in the bathroom.





ALL SEASONS  
HOTEL

Günlük harcadığımız su, enerji ve deterjandan tasarruf sağlamak adına bu kartı komodinüzün üzerinde tuttuğunuz sürece çarşaflarınızı değiştirmeyeceğiz. Temiz çarşaf istemek için bu kartı yatağınızın üzerine bırakabilirsiniz.

Kaynaklarımızı ve güzel dünyamızı korumada bizlere yardımcı olduğunuz için teşekkür ederiz.

To save water, energy, and detergents, keep this card on your nightstand and we won't change your sheets today. To request clean sheets, place this card on your bed.

Thank you for helping us conserve resources and our wonderful world.



ALL SEASONS  
SUITES

Günlük harcadığımız su, enerji ve deterjandan tasarruf sağlamak adına bu kartı komodinüzün üzerinde tuttuğunuz sürece çarşaflarınızı değiştirmeyeceğiz. Temiz çarşaf istemek için bu kartı yatağınızın üzerine bırakabilirsiniz.

Kaynaklarımızı ve güzel dünyamızı korumada bizlere yardımcı olduğunuz için teşekkür ederiz.

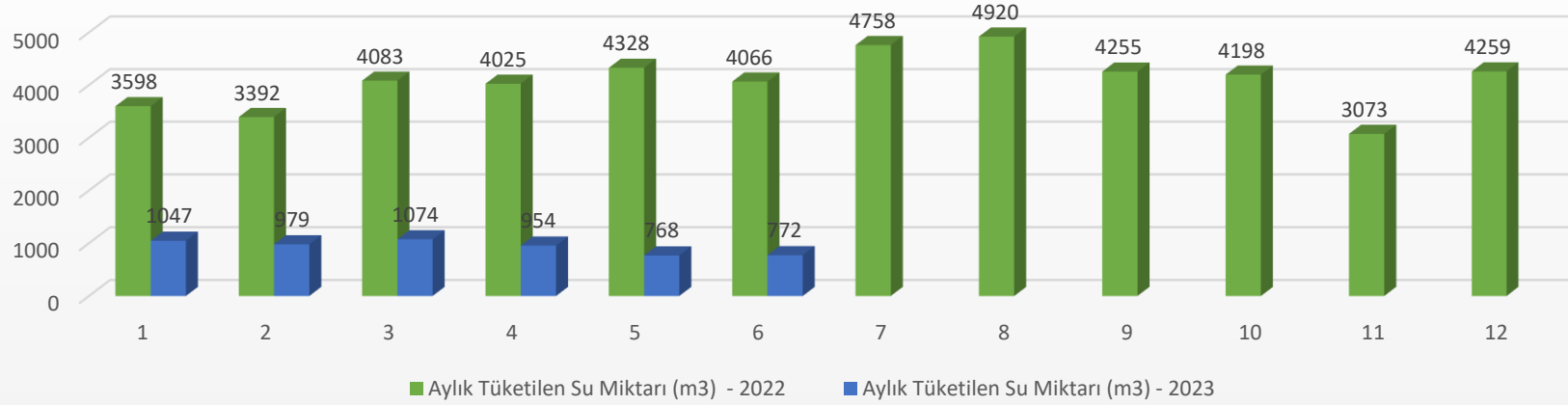
To save water, energy, and detergents, keep this card on your nightstand and we won't change your sheets today. To request clean sheets, place this card on your bed.

Thank you for helping us conserve resources and our wonderful world.

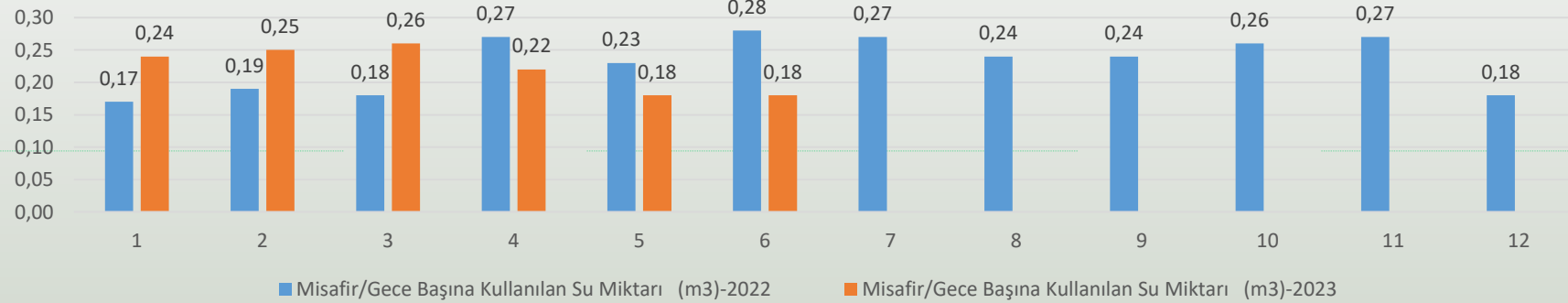


# SU VERİLERİ

## AYLIK SU TÜKETİM MİKTARI 2022- 2023



## Aylık Misafir Başına Kullanılan Su miktarı 2022- 2023



# SU RİSKİ

İsim	Giriş adresi	Adresi eşleştir	Enlem	Boylam	Büyük Havza	Küçük Havza	Akifer	Ülke	Vilayet	Genel Su Riski
x Molla Gürani, Emin Ali Yasin Sk. No:5, 34093 Fatihİstanbul, Türkiye	Molla Gürani, Emin Ali Yasin Sk. No:5, 34093 Fatihİstanbul, Türkiye	-	41.0126505	28.9409005	Adriyatik Denizi - Yunanistan - Karadeniz Sahili	Marmara Denizi Sahili	-	Türkiye	İstanbul	Yüksek (3-4)
x Konum 1	-	-	41.0139447	28.9396283	Adriyatik Denizi - Yunanistan - Karadeniz Sahili	Marmara Denizi Sahili	-	Türkiye	İstanbul	Yüksek (3-4)

Önceki Sonraki

Sayfa 1 / 1

Sonucu şu şekilde indirin:

CSV

GPKG

[Talimatlar](#)

Windows'u Etkinleştir

Windows'u etkinleştirmek için Ayarlar'a gidin.

# SU RİSKİ

TEMEL

GELECEK

GÖSTERGE  
Genel Su Riski

ZAMANSAL ÇÖZÜNÜRLÜK  
Yıllık

Mevsimsel Değişkenlik ?

Analiz et

Temizlemek

Haritayı tıklayın

Adresi girin

Önemli dosya

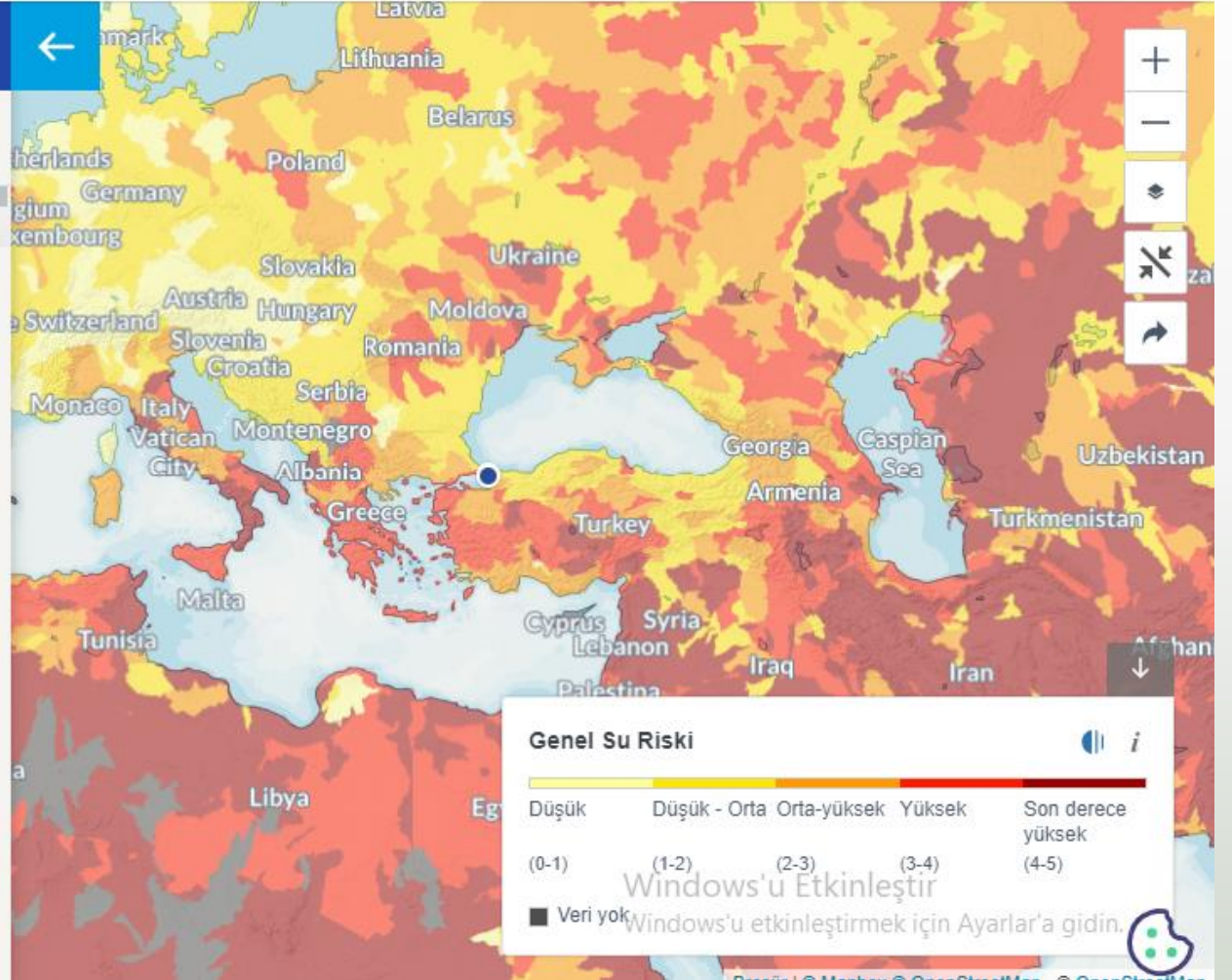
İsim	Giriş adresi	Adresi eşleştir	Enlem	Boylam	Büyük Havza
Molla Gürani, Emin Ali	Molla Gürani, Emin Ali				Adriyatik
Yasin Sk. No:5, 34093	Yasin Sk. No:5, 34093	-	41.0126505	28.9409005	Denizi - Yunanis'
Fatihİstanbul,	Fatihİstanbul,				- Karade Sibili

Önceki Sonraki

Sayfa 1 / 1

Olarak indir [CSV](#), [GPKG](#)

[Talimatlar](#)



# SU RİSKİ

İsim	Giriş adresi	Adresi eşleştir	Enlem	Boylam	Büyük Havza	Küçük Havza	Akifer	Ülke	Vilayet	Genel Su Riski
x Akşemsettin, 34080 Fatihİstanbul, Türkiye	Akşemsettin, 34080 Fatihİstanbul, Türkiye	-	41.0184213	28.9455865	Adriyatik Denizi - Yunanistan - Karadeniz Sahili	Marmara Denizi Sahili	-	Türkiye	İstanbul	Yüksek (3-4)
x Konum 1	-	-	41.015239	28.9409311	Adriyatik Denizi - Yunanistan - Karadeniz Sahili	Marmara Denizi Sahili	-	Türkiye	İstanbul	Yüksek (3-4)

Önceki Sonraki

Sayfa 1 / 1

Sonucu şu şekilde indirin:

CSV

GPKG

[Talimatlar](#)

# SU RİSKİ

TEMEL

GELECEK

Zamansal çözünürlük ?

Yıllık  Aylık

Analiz et

Temizlemek

Haritayı tıklayın

Adresi girin

Önemli dosya

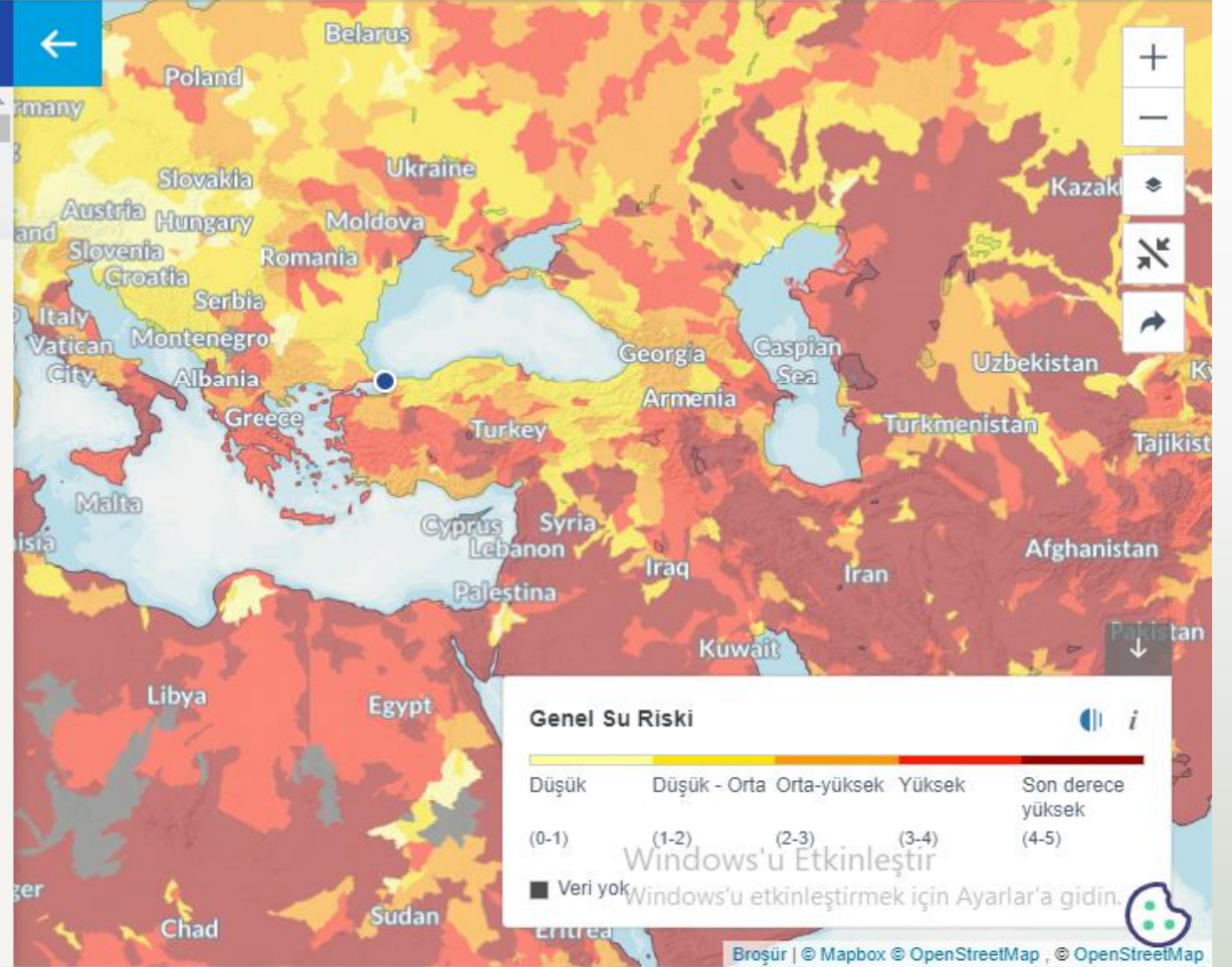
İsim	Uzunluk Adresi	Adresi eşleştir	Enlem	Boylam	Büyük Havza
Akşemsettin, 34080	Akşemsettin, 34080	-	41.0184213	28.9455865	Adriyatik Denizi - Yunanistan - Karadeniz Sahili

Önceki Sonraki

Sayfa 1 / 1

Olarak indir [CSV](#), [GPKG](#)

[Talimatlar](#)





# SU RİSKİ

## SU RİSK ANALİZLERİ LİSTESİ

Doküman No:	08.F.04
Yayın Tarihi:	1.05.2023
Revizyon Tarihi:	0
Revizyon No:	0
Sayfa No:	1

NO	FAALİYETLER	ÇEVRE BOYUTU	ÇEVRE ETKİSİ					FAALİYET SIKLIĞI PUANI	ALINAN ÖNLEMLER PUANI	PERİYODİK /KAZA OLASILIK PUANI	ETKİ ŞİDDETİ PUANI	RİSK PUANI	ÖNEMLİ/ ÖNEMSİZ	İLGİLİ ÇEVRE MEVZUATI	MEVCUT DURUM / ALINAN ÖNLEM
			HAVA	SU	TOPRAK	İNSAN	KAYNAKLAREN AZALMASI								
1	SU İSRAFI	SU KİTLİĞİ		X	X	X	X	1	2	3	4	24	ÖNEMLİ		PERSONEL EĞİTİMİ
2	KİMYASAL KİRLENME	SU KİRLİLİĞİ		X	X	X	X	1	1	1	4	4	ÖNEMSİZ		KİMYASAL ODALARINA TAŞMA HAVUZLARI, KONTAMİNE ATIKLARIN ZAMANINDA LİSANSLI FİRMALARA GÖNDERİLMESİ,PERSONELİ BİLİNÇLENDİRME
3	MİKROBİYOLOJİK KİRLENME	SU KİRLİLİĞİ	X	X		X	X	1	1	1	3	4	ÖNEMSİZ		
4	BİLİNÇSİZ SULAMA FALİYETİ	SU KİTLİĞİ		X	X	X	X	3	2	3	4	48	ÖNEMLİ		PERSONELİ BİLİNÇLENDİRME
5	BİTKİSEL ATIK YAĞIN KANALİZYONA KARIŞMASI	SU KİRLİLİĞİ	X	X	X	X	X	2	2	2	4	32	ÖNEMLİ		ATIK YAĞLARIN LİSANSLI FİRMAYA VERİLMESİ , YAĞ TUTUCULARIN AKTİF ÇALIŞMASI, PERSONELİ BİLİNÇLENDİRME
6	YER ALTI SULARININ BİLİNÇSİZ KULLANILMASI	SU KİTLİĞİ		X	X	X	X	1	2	3	4	24	ÖNEMLİ		KUYU SUYU KULLANMAMAK VE KULLANDIRILMASINA KARŞI POLİTİKA İZLEMEK
7															

### FAALİYETİN SIKLIK DEĞERLENDİRİLMESİ

- DÜŞÜK (Yılda 1kez veya daha çok)
- ORTA (Ayda 1 kez veya daha çok)
- YÜKSEK (Haftada 1 kez veya daha çok)
- ÇOK YÜKSEK (Hergün olan,süreklilik arz eden)

### ALINAN ÖNLEMLER DEĞERLENDİRMESİ

- ÖNLEM ALINMIŞ (Önlem alınmış,kaza yaşanmamış)
- KİSİMİ ÖNLEM ALINMIŞ (Önlem var. Geliştirilebilir)
- ÖNLEM YOK (Hiçbir önlem alınmamış)

### PERİYOT KAZA DEĞERLENDİRMESİ

- DÜŞÜK (Yılda 1kez veya daha çok)
- ORTA (Ayda 1 kez veya daha çok)
- YÜKSEK (Haftada 1 kez veya daha çok)
- ÇOK YÜKSEK (Hergün olan,süreklilik arz eden)

### ÇEVRE ETKİ VE ŞİDDETİN DEĞERLENDİRMESİ

- AZ (Önemli bir etkenin olmaması)
- ORTA (Geri dönüşü olan,kalıcı olmayan)
- YÜKSEK (Geri dönüşü zor,uzun süreli,kalıcı olmayan)
- ÇOK YÜKSEK (Geri dönüşü çok zor olan,insan sağlığını etkileyen,çok uzun süreli/kalıcı olan)

13 ≥ ÖNEMLİ  
13 < ÖNEMSİZ

\*ÖNEMSİZ BİR ÇEVRE BOYUTUYLA İLGİLİ DOĞRUDAN BİR ÇEVRE MEVZUATI ŞARTI VAR İSE;ÖNEMLİ KABUL EDİLİR.




Hazırlayan

Genel Müdür Onayı

# ATIK YÖNETİMİ

All Seasons Hotel ve All Seasons Suit olarak uyguladığımız Atık Yönetimi Sistemimizde ,öncelikli amacımız atık miktarını azaltmak, oluşan atıklarımızı iyi yöneterek çevreye olan zararını en aza indirmek ile bertarafını sağlamak ve geri kazanılabilir olanları tekrar kazanmaktır.

## NELER YAPIYORUZ;

-  Tüm çalışanlarımıza atık yönetimi konusunda eğitim veriyoruz.
-  Misafirlerimizi ve çalışanlarımızı geri dönüşüm programına katılmayı teşvik ediyoruz.
-  Ana atık ünitesi bölümümüzde plastik, kağıt- karton, metal, cam, ayrı ayrı istiflenerek atıklarımız, daha sonra geri dönüşümünün sağlanması amacıyla bertarafı için lisanslı firmaya ve ilgili belediyeye teslim edilir.

# ATIK YÖNETİMİ

- ♻️ Tesisimizde atıklar renk kodlarına ayrıştırılması için ilgili noktalarda geri dönüşüm kutuları bulunuyor .
- ♻️ Odalarda atıklar için bilgilendirme stikerleri mevcut.
- ♻️ Mümkün olduğu kadar tek kullanımlık ürünler yerine büyük ambalajlı kutu ve kova ürünler satın alınarak ambalaj atığı azaltılmıştır.
- ♻️ Personel alanlarında su sebili kullanılarak tek kullanımlık su tüketimi azaltılmaktadır.
- ♻️ Misafir genel alan tuvaletlerinde, personel el yıkama lavabo ve tuvaletlerde tekrar doldurulabilir sabunluklar kullanılmaktadır .
- ♻️ Mümkün olduğu kadar tek kullanımlık kahvaltılık ürünler yerine büyük ambalajlı kutu ve kova ürünler satın alınarak ambalaj atığı engellenmektedir.
- ♻️ Kağıt tüketimimizi azaltmak için mümkün olduğunca yazışmalarımızı ve duyurularımızı mail ortamında yapıyoruz. Otelimizde bulunan belge sistemlerinde elektronik ortamda takibini yapmaktayız ve dokümantasyon, talimatlar, formlar departmanlar buradan kayıtlara ulaşmaktadır.

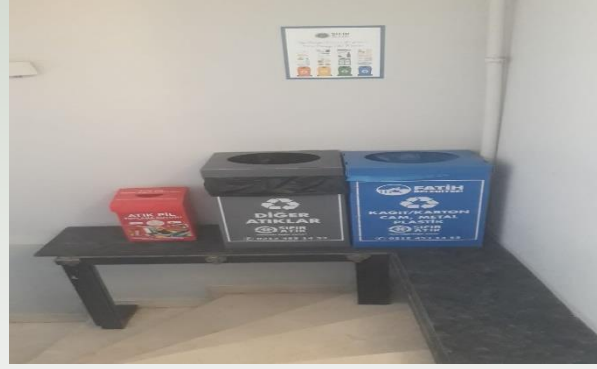
# ATIK YÖNETİMİ UYGULAMALARIMIZ

- ♻️ Tesisimizde atıklar renk kodlarına ayrıştırılması için ilgili noktalarda geri dönüşüm kutuları bulunuyor .
- ♻️ Odalarda atıklar için bilgilendirme stikerleri mevcut.
- ♻️ Mümkün olduğu kadar tek kullanımlık ürünler yerine büyük ambalajlı kutu ve kova ürünler satın alınarak ambalaj atığı azaltılmıştır.
- ♻️ Personel alanlarında su sebili kullanılarak tek kullanımlık su tüketimi azaltılmaktadır.
- ♻️ Misafir genel alan tuvaletlerinde, personel el yıkama lavabo ve tuvaletlerde tekrar doldurulabilir sabunluklar kullanılmaktadır .
- ♻️ Mümkün olduğu kadar tek kullanımlık kahvaltılık ürünler yerine büyük ambalajlı kutu ve kova ürünler satın alınarak ambalaj atığı engellenmektedir.
- ♻️ Kağıt tüketimimizi azaltmak için mümkün olduğunca yazışmalarımızı ve duyurularımızı mail ortamında yapıyoruz. Otelimizde bulunan belge sistemlerinde elektronik ortamda takibini yapmaktayız ve dokümantasyon, talimatlar, formlar departmanlar buradan kayıtlara ulaşmaktadır.

# ATIK YÖNETİMİ UYGULAMALARIMIZ



Kızartma amacı ile kullanılan bitkisel yağlarımız değişimi yapılmaktadır. Polar madde değeri yüksek çıkan bitkisel atık yağlarımız, geçici olarak tehlikeli atık alanımızda depolanmakta ve daha sonra geri dönüştürülmek üzere lisanslı firmaya “ ..... Atık Taşıma Formu” eşliğinde teslim edilmektedir.



Atık piller için tesisimizin farklı noktalarında Pil Toplama istasyonları oluşturulmuştur. İstasyonlarda toplanan piller, Türkiye Pil Üreticileri Derneğine gönderilerek geri dönüşümlerinin yapılması sağlanır.

Çevreyi dikkate alarak temizlik yapmak, hijyenik olarak temizlik yapmak ve aynı zamanda sağlığı ve çevreyi mümkün olduğu kadar az olumsuz etkilemek anlamına gelir. Çevreye verilecek zararlar, sadece çevreye uyumlu temizlik ürünleri kullanarak değil aynı zamanda bu ürünleri tasarruflu kullanılarak ve dozajını iyi ayarlayarak da en aza indirilebilir. Böylelikle kimyasalların çevreye toplam zararı önemli ölçüde azaltılabilir. Ayrıca; Tesisimiz genelde kullanılmakta olan deterjan, dezenfektanlar ve kimyasallar çevre (doğa) ve insan sağlığına zarar vermeyen türdendir. Bu malzemelerin seçiminde özellikle MSDS raporları talep edildi.

# ATIK YÖNETİMİ UYGULAMALARIMIZ



Kimyasal bidonları için sızdırmaz bez

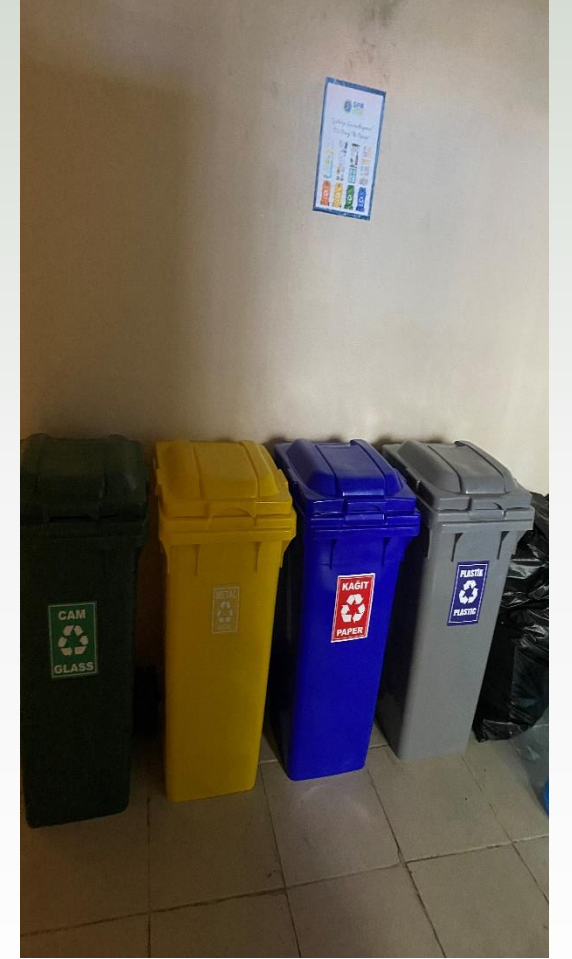


Kimyasal kullanım miktarlarımızı kontrol ediyor, boşa ve yanlış kimyasal kullanımını engellemek için personel eğitimleri veriyoruz. Mümkün oldukça konsantre ürünler kullanmaya çalışıyoruz. Dozajlı ürünler tercih edilmektedir.

2023 yılı hedefimiz; kimyasal kullanımlarını kontrollü bir şekilde kullanımını devam ettirmek ve Kimyasal Sızıntı, Tehlikeli Kimyasal Atıkları vb. durumlara için gerekli önlemler için eğitim eğitimleri tekrarlanacaktır. Tatbikat yıl sonuna kadar planlanacaktır .

# ATIK YÖNETİMİ UYGULAMALARIMIZ

Atıklar, geçici depolama alanında saklanarak daha sonra belediye ile organize olunarak her iki otelde düzenli atık teslimi sağlanmaktadır.



# ATIK YÖNETİMİ UYGULAMALARIMIZ

Banyolarda tek kullanımlık kimyasal grubu ürünler toplu kullanıma geçilmiştir.



Odalarda ayrıştırılmalı çöp kovası kullanılmaktadır.





# ÇALIŞAN MEMNUNİYETİ

**Çalışan memnuniyeti ölçümü için anket hazırlanmıştır. Yılda bir defa çalışan memnuniyeti ölçümü yapılacaktır.**

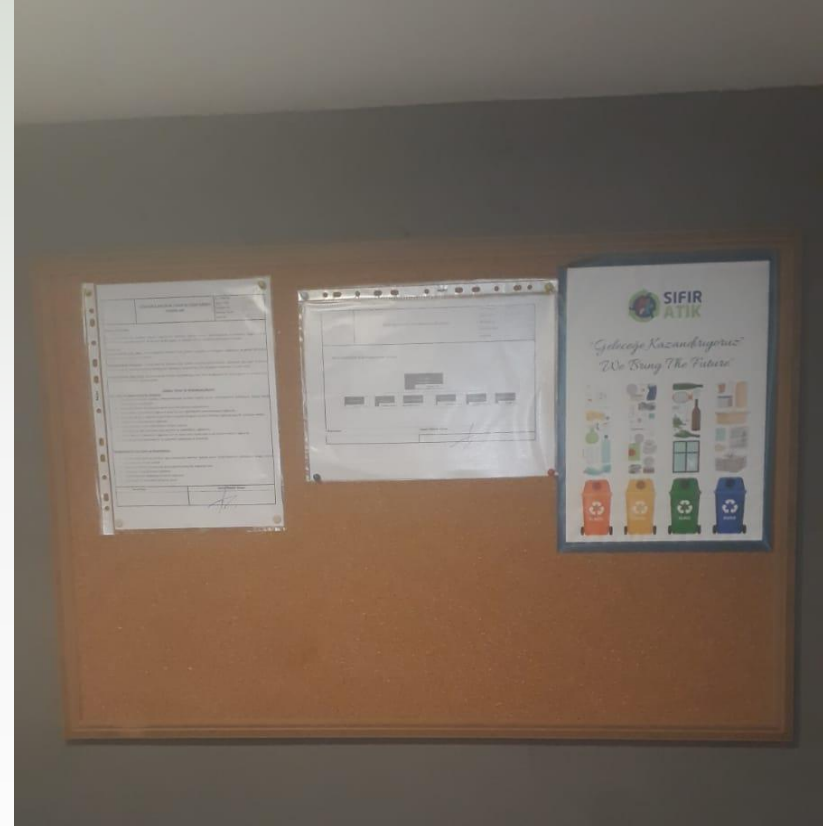
**Çalışanlarımızla saygı çerçevesinde kurmuş olduğumuz şeffaf iletişim ile çalışanlarımızın aidaat duygusu hissetmesini ve kariyer yolculuklarında destek olmayı hedefliyoruz.**



# ÇALIŞAN MEMNUNİYETİ

- Anneler Günü ve Kadınlar Gününde personel için kutlama organizasyonları yapılmaktadır.
- Çalışanlarımızın öneri ve görüşlerini değerlendirmek amacıyla yılda 1 defa Personel Memnuniyeti Anketi yapılmaktadır.
- Yılda bir defa bağlı olduğu departman yöneticisi ile performans değerlendirme yapılmaktadır.
- Sosyal sorumluluk projesi çalışanlarımız ile toplantı yapılarak karar verilmesi planlandı.

# ÇALIŞAN MEMNUNİYETİ



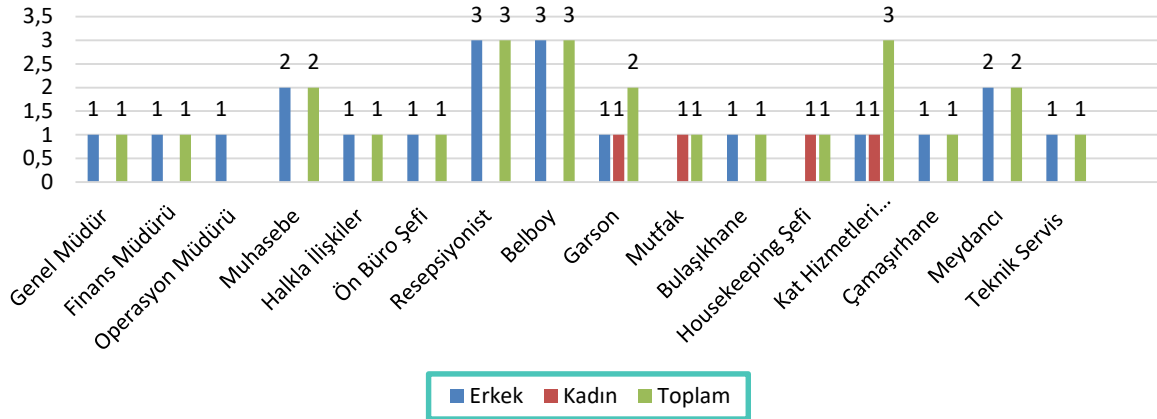
# EĐİTİMLER

Tesisimizde yıllık eğitim planları dođrultusunda farklı ierikte i ve dıř kaynaklı eğitimler verilmektedir. Bu eğitimler ile personelimizin yetkinliđi ve bilgi düzeyinin artırılması amaçlanmaktadır.

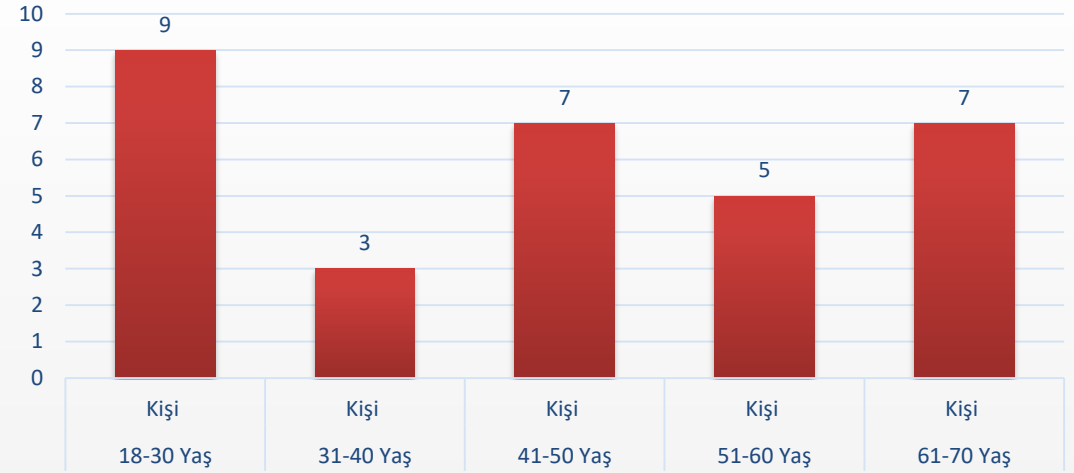
- Oryantasyon eğitimleri
- İş sađlıđı ve Güvenliđi
- Atık Yönetimi ve Çevre Eğitimi
- Sürdürülebilirlik Eğitimi
- Hijyen ve Gıda Güvenliđi Eğitimler
- Kimyasalları Dođru ve Güvenli Kullanma Eğitimleri
- Tahliye Eğitimleri ve Tatbikatları

# ÇALIŞAN VERİLERİ

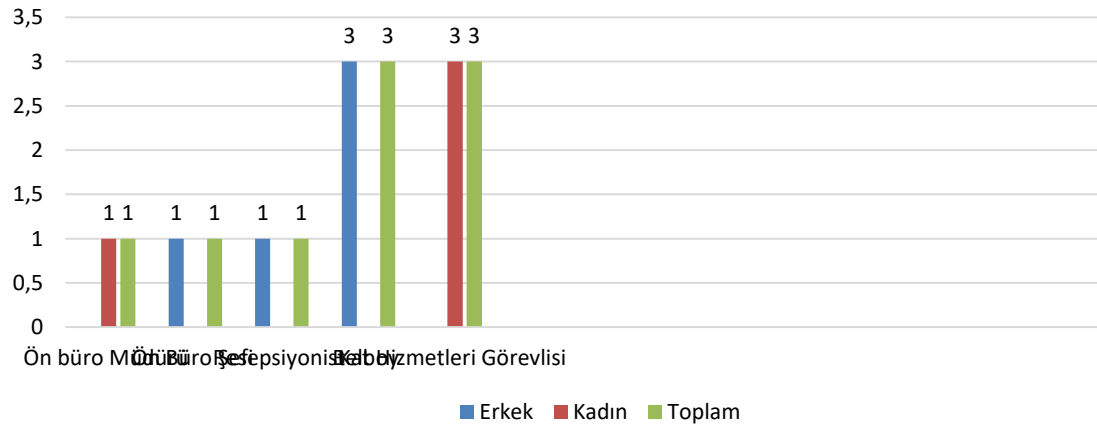
## Deparman Göre Kadın Erkek Çalışan Dağılımı



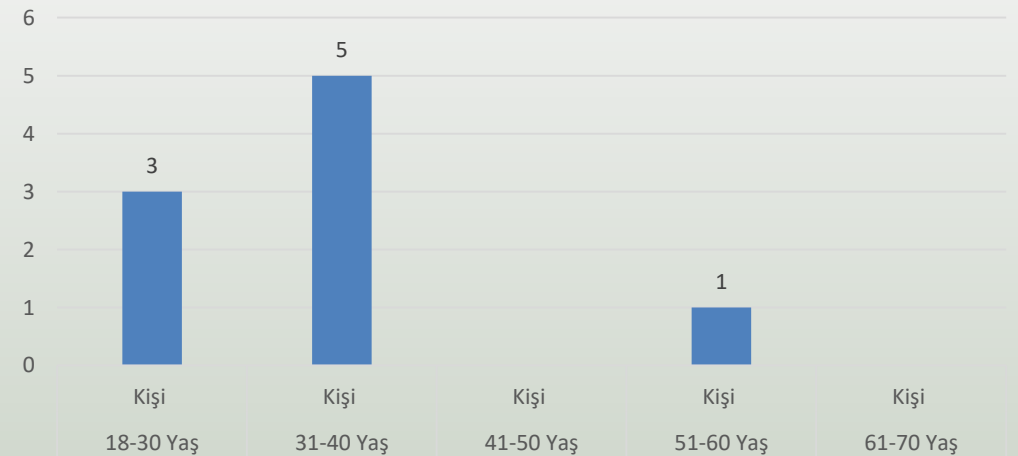
## Çalışanların Yaş Aralığına Göre Dağılımı



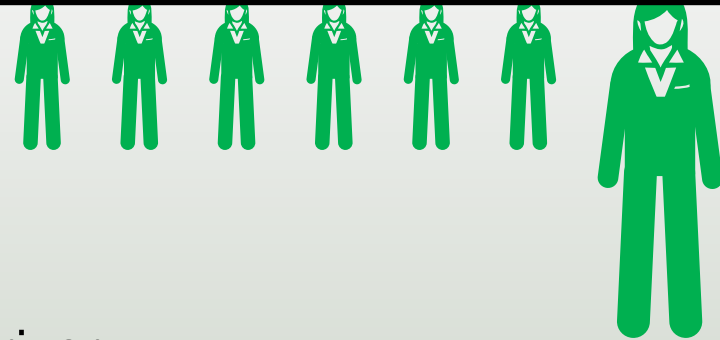
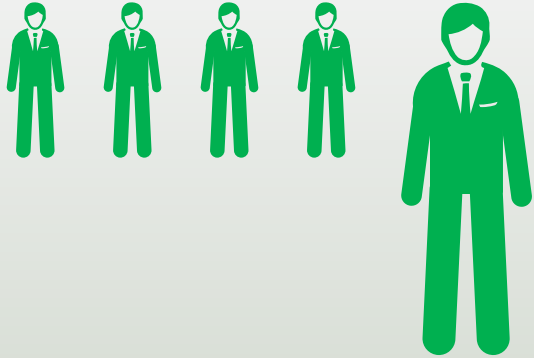
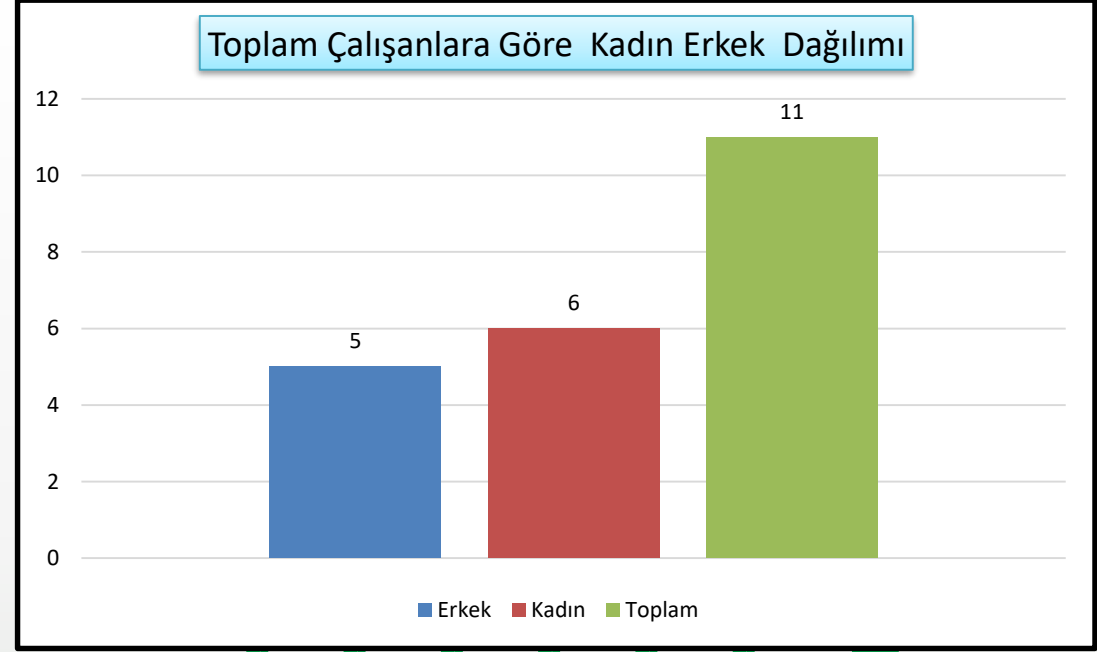
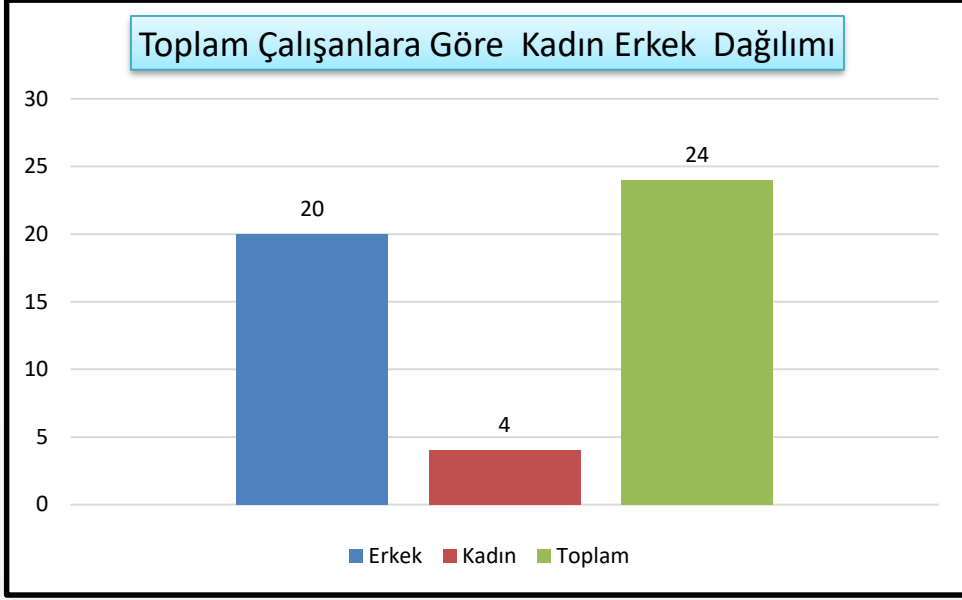
## Deparman Göre Kadın Erkek Çalışan Dağılımı



## Çalışanların Yaş Aralıklarına Göre Dağılımı- Suit

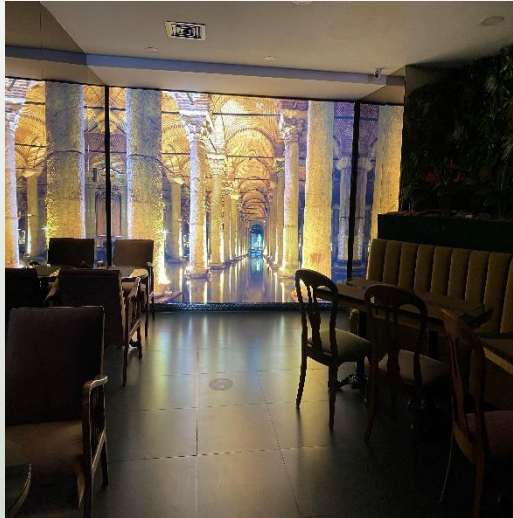


# ÇALIŞAN VERİLERİ



Kadın istihdamına önem veriyoruz.

# KÜLTÜREL MİRASIMIZ



Misafirlerimize İstanbul'un başlıca tarihi mirası noktaları ve Tarihi Yarımada çevresine özel bir gezi rehberi sunulmaktadır. Aynı zamanda daha fazla bilgi almak isteyen misafirlere basılı haritalar ve broşürler ile yönlendirme yapılmaktadır.



Tesisimize yakın tarihi yerlerin harita ve gezi yerleri tanıtım bilgilendirme broşürü misafirlere verilmesi



Otelde bulunan tablolarla İstanbul'un tarihi yerlerinin tanıtılması Sergilenmesi



Restoran ve lobide bulunan tarihi içerikli kitapta tarihi yerlerin tanıtımı



Menümüzde yerel gastronomik ürünler yer alıyor.



**TEŞEKKÜRLER**