

CARTOON HOTEL SÜRDÜRÜLEBİLİRLİK RAPORU 2024



RAPOR İÇERİĞİ

- 1. CARTOON HOTEL Sürdürülebilirlik Raporu**
- 2. Rapor Hakkında**
- 3. CARTOON HOTEL Sürdürülebilirlik Politikası**
- 4. Çevre Yönetimi**
- 5. Su Enerji Yönetimi**
- 6. Elektrik Enerji Yönetimi**
- 7. Kimyasal Yönetimi**
- 8. Atık yönetimi**
- 9. Biyoçeşitliliğin Korunması**
- 10. Karbon Salınımı**
- 11. Sosyal Sorumluluk**
- 12. Kültürel Miras**
- 13. Geri Kazanım**
- 14. Çalışanlarımız**
- 15. Yerel Halkın Desteklenmesi**
- 16. Çocukların Korunması**
- 17. Enerji İstatistiklerimiz**

CARTOON HOTEL SÜRDÜRÜLEBİLİRLİK RAPORU

Sürdürülebilirlik; yaşamak için ihtiyacımız olan her şeyi, doğal dengeyi bozmadan gelecek nesillerin faydalanabileceği şekilde üretim ve çeşitliliğin devamlılığı sağlanırken insanlığın yaşamının daimi kılınabilmesidir.

Sürdürülebilir kalkınma kavramı; “gelecek kuşakların kendi ihtiyaçlarını karşılayabilme olanağından ödün vermeksizin bugünün ihtiyaçlarını karşılayabilecek kalkınma” olarak tanımlanmaktadır Sürdürülebilir Turizm ve kalkınma konusunda sorumluluklarımızın bilincinde ve uygulama için kararlıyız.

Sürdürülebilir yaşamın en temel ve en önemli amaçlarından biri,

“Kaynakların Korunması ve Sürekliliğinin Sağlanması” olarak değerlendirilmektedir.

Sürdürülebilir Turizm

Yerel kaynakları korunması, yaşam kalitesini yükseltmesi, turistik tüketicilerin ve bölge halkının ihtiyaçlarının gelecek düşünülecek karşılanması, ülkenin kültürel bütünlüğüne ve çevresine uygun turizm kapasitelerinin geliştirilmesidir.

Gelecek nesiller için daha iyi bir dünya bırakmaya çalışıyoruz. Kurumsal vizyonumuz, misyonumuz, değerlerimiz ve politikalarımız bu sorumluluklarımızı yerine getirirken biz yön vermektedir.

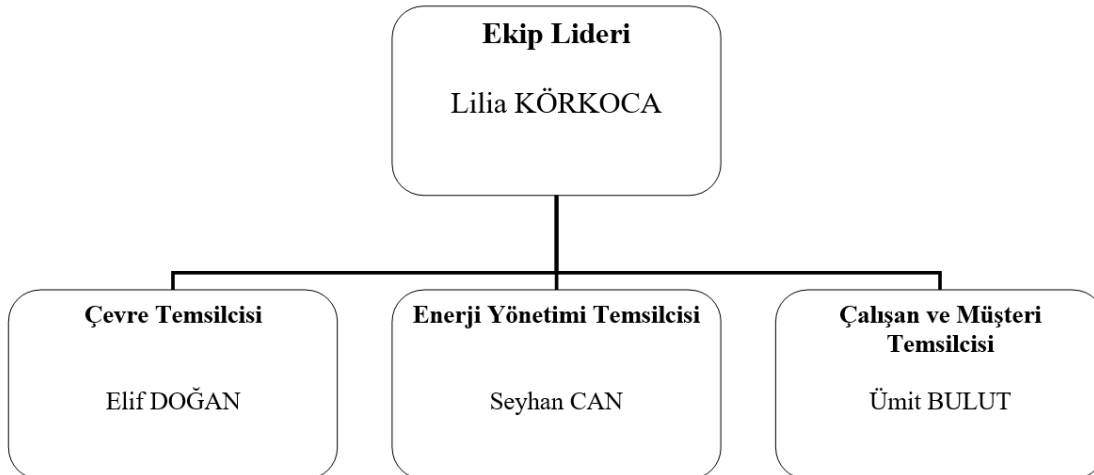
Vizyonumuz

Çevreye duyarlı adımlarla, kalite tabanına dayalı olarak sürekli büyüyen ve gelişen, müşterilerinin, çalışanlarının ve pay sahiplerinin memnuniyetini en üst düzeyde tutan, toplum ve çevre için değer yaratan, kalite standartlarını en üst düzeyde tutan, dünyadaki hedef pazarlarda lider ve iş mükemmeliyetine ulaşmış bir şirket olmak.

Misyonumuz

Otelimiz değerleri olan kalite, müşteri memnuniyeti, insana odaklılık, ekip ruhu, dayanışma ve globalleşme, çevreye duyarlılık ve etik değerler ile yönetim sistemini, tedarikçiyi, çalışan ve ürün performansını sürekli iyileştirerek koşulsuz müşteri memnuniyetini kesintisiz sağlarken bu sayede de pazarda lider olmayı ve lider kalmayı hedeflemektedir.

SÜRDÜRÜLEBİLİRLİK EKİBİ



RAPOR HAKKINDA

Sürdürülebilir Turizm için tesisimizin sürdürülebilirliği için hizmet süreçlerini, uygulamalarını ve alt yapısını da buna uygun hale getirmektir. Buna bağlı olarak uygulamaya geçirilen teknik hususlar sayesinde; enerji ve su tüketiminde azaltma ve yenilenebilir enerji kaynaklarına yönelmek, atıkların azaltılması ve geri dönüşüm uygulamalarının hayata geçirilmesi, kimyasal kullanımın minimum düzeye indirilmesi ve çevre dostu çözüm yöntemlerinin uygulanması gibi hem ekonomik hem de çevreci anlamda pozitif sonuçlar elde edilmesi hedeflemekteyiz.

İstanbul'un kalbi Taksim'de, kültürel etkinliklerin sanat galerilerinin, konserler, opera ve tiyatroların, sinemaların, eğlence yerlerinin, cafe ve pub ların yoğun olarak bulunduğu Beyoğlu'nun yanı başındadır...

Üstelik ATATÜRK hava limanına yalnızca 20 km. uzaklıkta, Kapalıçarşı, Ayasofya ve Sultanahmet'e yalnızca 3 km, Lütü Kirdar ve Hilton Kongre Fuar Merkezine 500 mt. Beyoğlu'na ve metroya 500 mt. mesafede bulunmaktadır.

Otelimiz de, 117 standart oda, 1 engelli odası, 4 suit oda, 3 aile odası olmak üzere 125 oda kapasitemiz bulunmaktadır.

ERİŞİLEBİLİRLİK

1 adet engelli odamız, oda içerisinde engelli wc miz, -1 katta 1 adet engelli lavabomuz, bina girişinde engelli rampamız, asansörlerde ve engeli oda girişinde brail alfabesiyle bilgilendirmemiz, asansör içinde sesli uyarımız, tekerlekli sandalye girişine uygun asansör kapımız, engelli odası ve engelli wcde resepsiyonla irtibatlı acil durum butonlarımız, 1 adet tekerlekli sandalyemiz bulunmaktadır.

CARTOON HOTEL SÜRDÜRÜLEBİLİRLİK POLİTİKASI

CARTOON HOTEL mükemmel hizmet kalitesi ile itibarını korumak isteyen, müşterilerimizin ihtiyaçlarını en verimli bir şekilde karşılamayı amaçlamaktadır. Tüm bu yıllar boyunca yaptığımız çalışmalar, bugün bizi geliştirmeye yönlendiren deneyimi edinmemize yardımcı oldu. Daha yüksek verimli bir operasyon amaçladık, bu nedenle yasal mevzuatlar doğrultusunda sürdürülebilirlik çabalarına da katıldık ve hizmetlerimiz sırasında oluşturabilecek olumsuz etkileri azaltmaya çalışıyoruz. Bu nedenle, sorumlu bir şirket olarak taahhüdümüzü sağlamak için, Sürdürülebilir Turizm Sertifikası'nı alarak, doğal kaynaklarımızı, mirasımızı (karakterimizi, geleneklerimizi, kültürümüzü) korumak, bu doğrultuda çalışmanın önemini misafirlerimize aktarmak ve çalışanlarımızın görevlerini yerine getirebilmeleri için eğitilmelerini önemsiyoruz.

Misyonumuz Bolu'da müşterilerimizin ihtiyaçlarını tam olarak karşılayan ve sürdürülebilir bir hizmet sağlayıcı olarak çevreyi, kaynaklarımızı ve kültürümüzü koruma taahhüdümüzü yerine getiren Çevresel, sosyal, kültürel ,ekonomik, kalite, insan hakları, çocuk hakları, kadın hakları ve cinsiyet eşitliği, sağlık, güvenlik, risk ve kriz konularını ön planda tutan bir turizm operasyonu sağlamak.

Yasal gereklilikler

CARTOON HOTEL tüm ürün ve hizmet süreçlerinde yasal gerekliliklere uymayı ilke edinmiştir.

Çalışanlarımızın Güvenliđi ve insana yatırım

Personelimiz en deđerli varlıđımızdır. Çalışanlarımızın ve iş ortaklarımızın sađlık ve güvenliklerini tehlikeye atacak riskleri en aza indirmek ve iş kazalarını önlemek için tüm süreçlerimizde sürekli iyileştirme yapılmakta ve son teknolojiler takip edilmektedir. Çalışanlarımızın eğitimi, insan haklarının korunması ve din, dil, ırk gözetilmeden eşit haklardan faydalanması vazgeçilmez kuralımızdır.

Misafir Memnuniyeti – Misafir Güvenliđi – Misafir Odaklılık

Misafirlerimiz var olma sebebimizdir. Her türlü kaynaktan gelen tüm misafir şikâyetlerini takip etmek, şikâyetleri çözümlenmek ve misafirlerimizi bu konuda bilgilendirerek şikâyetleri kendimiz için fırsata dönüştürmek öncelikli deđerlerimizdir.

Çevreye Saygı Doğal

Kaynaklarımızı en verimli şekilde kullanarak çevre kirliliđini önlenmek ve doğayı korumak, atıklarımızın miktarını azaltmak, geri dönüşümü sađlamak veya zararsız hale getirmek ana hedeflerimizdendir.

Enerji Tasarrufu

CARTOON HOTEL enerji kaynaklarımızı en verimli şekilde kullanmak ve enerji verimliliđi konusunda sürekli iyileştirmeyi esas edinmiştir.

Gıda Güvenliđi – Hijyen

Kaliteli, gıda güvenliđi ilkelerine uygun ürünler sunmak için gıda zinciri boyunca gıda güvenlik sistemini uygulamak, sürekli iyileştirmek ve tesisimiz genelinde hijyen şartlarını ön planda tutmak prensibimizdir.

Yatırımcımız ve İş Ortaklarımız

Çalışanlarına huzurlu ve güvenli bir çalışma ortamı sađlayan ve aynı hedefi paylaştığımız iş ortaklarımızın beklenti ve gereksinimlerini çok iyi tespit ederek, en uygun maliyet ile rakiplerimizden daha iyi hizmet vermek için çalışırız.

Yerel Ekonomiye Destek ve Sürdürülebilir

Satınalma uygulamaları yerel ekonomiye olan katkımızın farkındayız, bu sebeple tedarikçilerimizin ve hammaddelerimizin çođu yereldir. Sürdürülebilir turizm için, daha az enerji, su, atık üreten, çevre dostu satınalma yaparız. Bu ilkeler ışığında ulusal ve uluslararası pazarda rekabet eden tesisimiz, her zaman lider olabilmek için gereken kararlılıđı göstermekte, sürekli geliştirmekte ve kaynakları sađlamaktadır.

Çocuk İstismarı ve Taciz

Çocukların korunması için herkesin sorumluluk taşıması gerektiđine inanıyoruz. Çocuk refahının ve çocukların her çeşit zarardan korunmasının son derece önemli olduđunu ve alakalı olduđumuz tüm çocukların fiziki ve zihinsel tacizden korunmasının temel görevimiz olduđunu biliyoruz. Bu ilkeler ışığında ulusal ve uluslararası pazarda rekabet eden tesisimiz, her zaman lider olabilmek için gereken kararlılıđı göstermekte, sürekli geliştirmekte ve kaynakları sađlamaktadır.

KAYNAKLARI KORUNMA VE KİRLİLİĞİN AZALTILMASI POLİTİKASI

Çevre düzenlemeleri Faaliyetlerimize dört temel üzerinde başladık: enerji tasarrufu, su tasarrufu, katı maddenin doğru yönetimi atık ve tedarikçiler.

1 - Enerji tasarrufu için çalışanlar arasında bilgilendirme kampanyaları ve eğitimler düzenledik. Donanımları düşük güç modunda kullanmak. Enerjiyi verimli kullanan ekipmanlarla değiştirmek. Tasarruf ampulleri takmak. Kullanılmayan elektrik sistemlerinin fişini çekmek. Doğal ışıktan en iyi şekilde yararlanıyoruz. Aydınlatma sistemlerinde iyi bir aydınlatma standardı sağlıyoruz. Enerji tasarrufu için önlemler içeren bir iç politikamız var.

2 – Su tasarrufu için çalışanlar arasında bilgilendirme kampanyaları ve eğitimler düzenledik. Damlamaları önlemek için kullanıcılara bilgi sağlıyoruz. Aylık su tüketimini izliyoruz. Su tasarrufu için önlemler içeren bir iç politikamız var.

3 –Katı atıkların uygun şekilde işlenmesi Malzemelerin ayrılmasını sağlayan resmi bir atık yönetimi programımız var ve geri dönüşüme resmi olarak devam etmek için bir tesise teslim ediyoruz. Çalışanlarımızı kavramlar, uygulamalar ve politikalar ortaya koyarak eğitiyoruz.

4 - Ürünlerin tüketimi, Çevre dostu ürünlere öncelik vererek belirlediğimiz bir satın alma politikamız var (biyolojik olarak parçalanabilir, yeniden kullanılabilir, geri dönüştürülebilir ürünler). Geri dönüştürülmüş kağıt veya karton kullanıyoruz. Biyoçeşitliliğin korunması ve destekliyoruz. Çevre dostu, yerel ve adil ticaret yapan şirketler de dahil olmak üzere güncellenen bir tedarikçi listesi oluşturduk.

Dünya’da saygın olabilmek için çevreye ve Dünya’ya saygılıyız...

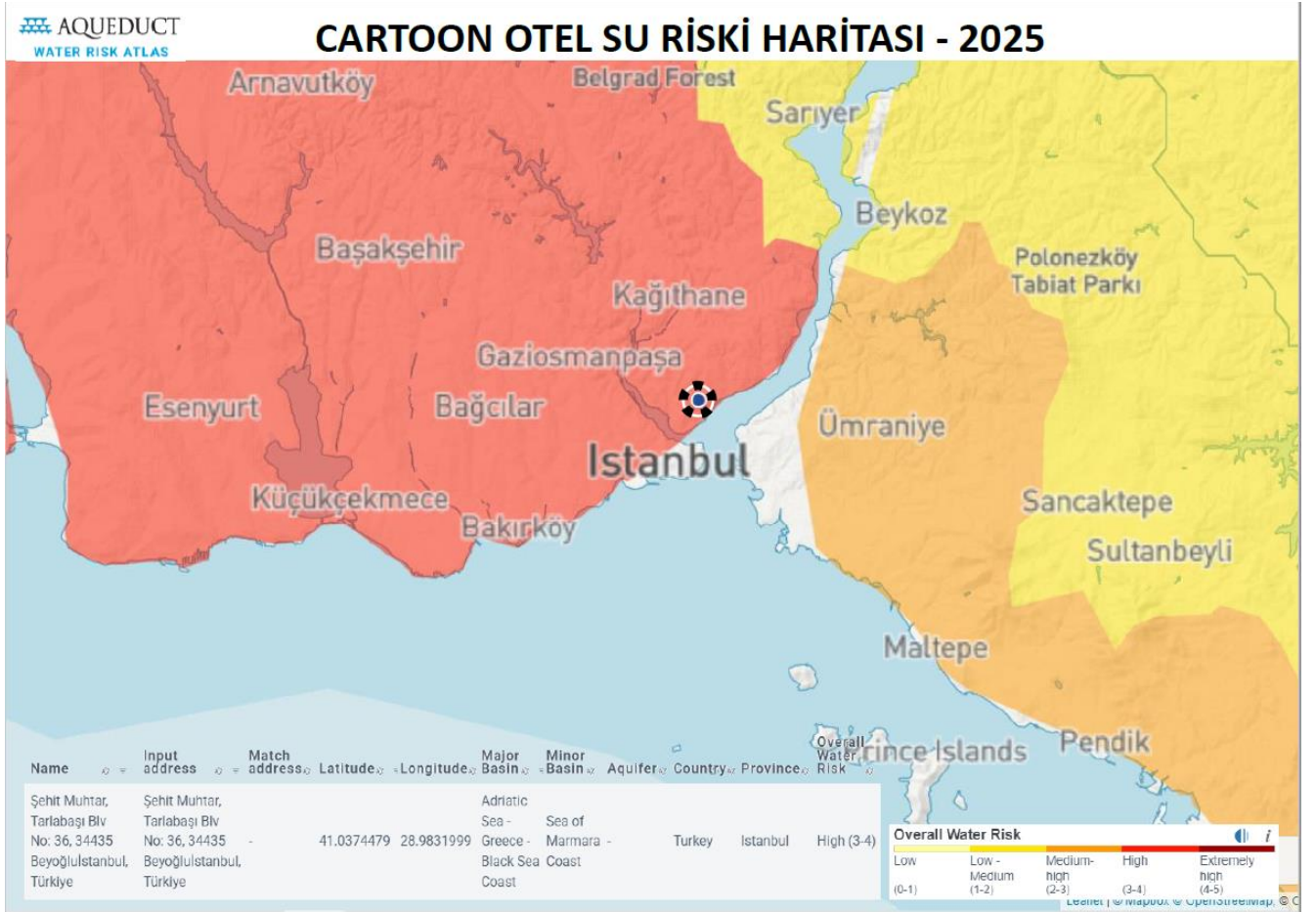
Tesisimiz misafirlerinin konforundan taviz vermeden, su, elektrik, enerji, kimyasal, katı atık miktarlarının kontrol altına alınması, çevreye ve doğal kaynaklara yönelik oluşabilecek zararın en aza indirilmesi hedeflemektedir.

Sürdürülebilir turizm ilkeleri ışığında aldığımız önlemler ile doğal kaynak kullanımı azaltılmış, toprağa, suya, havaya verilen zararların minimum düzeye indirilmesi ve mümkün ise ortadan kaldırılabilmesi için uygulamalar güncellenmiştir.



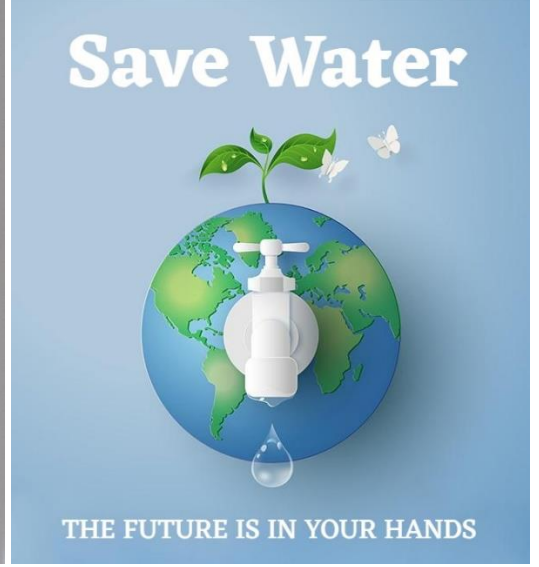
SU YÖNETİMİ

- * Su tasarrufu sağlamak için musluklara perlatör aparatı takarak su tüketimimizin azaltılması sağlandı.
- * Tesisimizde su tasarrufu yapılması ve su sızıntılarına hızlı müdahale edilmesi konusunda personellerimize her yıl düzenli olarak eğitimler verilmektedir.
- * Odalar ve genel alanlarda misafirlerimizi, personel alanlarında ise personeli su tasarrufu yapmaları konusunda odalarına koyduğumuz bilgilendirme kılavuzuyla yönlendirmekteyiz.
- * Pompalarda su kaçaklarını önlemek amacıyla keçeler geliştirildi.
- * Su riski hesaplanmaktadır.

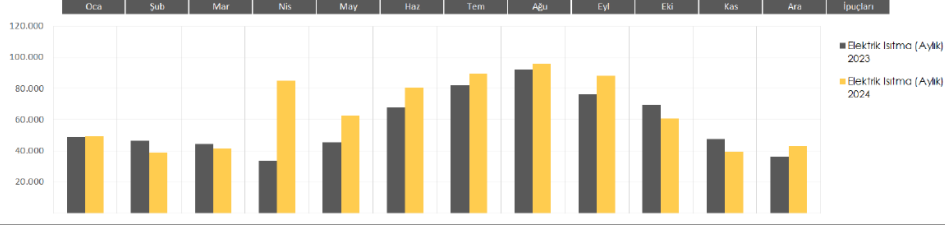


ELEKTRİK YÖNETİMİ

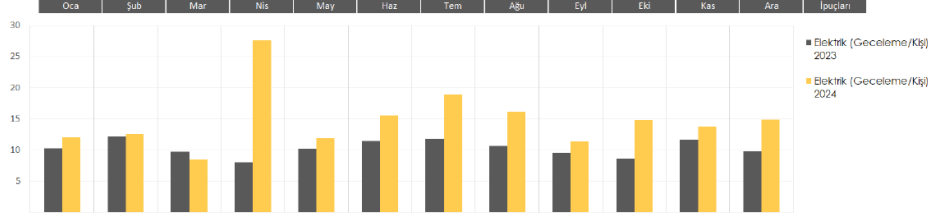
- * CARTOON HOTEL tesisi aydınlatmalarının %95'i LED aydınlatmalara geçmeyi hedeflemektedir
- * Klima olarak merkezi klimalar odalar ve ortak alanlarda mevcuttur.
- * Merdiven, acil çıkış, koridor ve ortak alanlarda sensörlü aydınlatmalar kullanılmaktadır.
- * Dış aydınlatmalar zaman ayarlı kontrol edilmektedir.
- * Tüm odalarda misafirlerimize elektrik tasarrufu hakkında uyarı yazıları bulunmaktadır.
- * 2024 yılı aylık enerji ve su tüketimi karşılaştırma tablosu oluşturulmuştur.
- * Misafirlerimiz oda dışında enerjinin boşa tüketilmemesi için tesisimizde bilgilendirme ve hatırlatma mesajları bulunmaktadır.



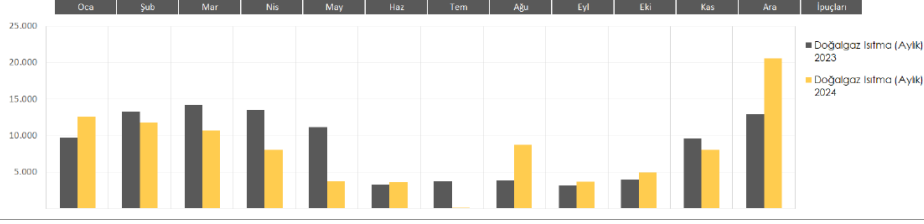
ELEKTRİK ENERJİ GİDERLERİ EĞİLİMLERİ (Aylık)



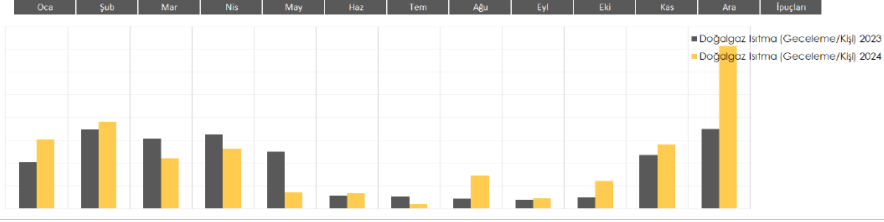
ELEKTRİK ENERJİ GİDERLERİ EĞİLİMLERİ (Geceleme)



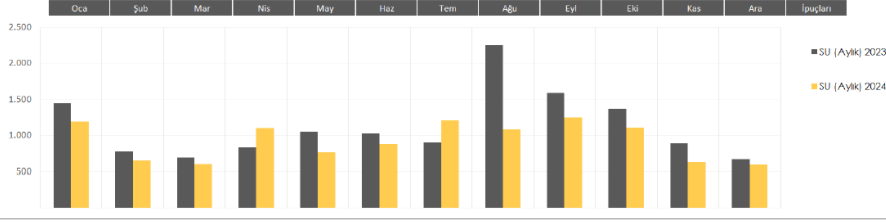
DOĞALGAZ ENERJİ GİDERLERİ EĞİLİMLERİ (Aylık)



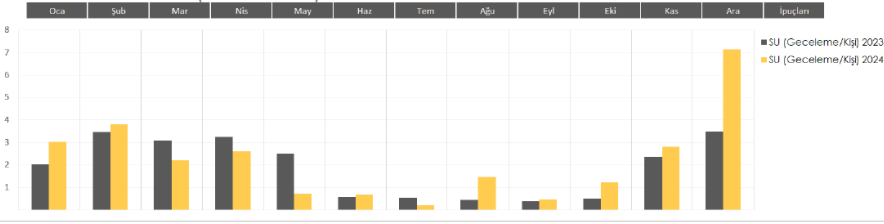
DOĞALGAZ ENERJİ GİDERLERİ EĞİLİMLERİ (Geceleme)



SU GİDERLERİ EĞİLİMLERİ (Aylık)



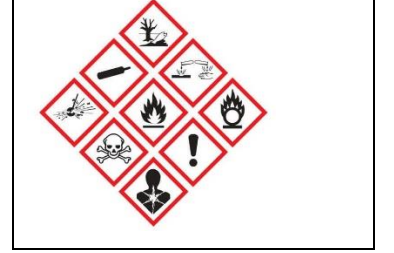
SU GİDERLERİ EĞİLİMLERİ (Geceleme)



KİMYASAL YÖNETİMİ



- * Hijyen ve misafir memnuniyeti konularından ödün vermeden kimyasal kullanımını minimum düzeye düşürmek için çalışmalarımız devam etmektedir.
- * Temizliğe gelen personele kimyasal kullanımı konusunda eğitim vermekteyiz.
- * Gerek genel, gerekse mutfak ve kat hizmetlerinde kullanılan kimyasalların biyoçözünür ürünler kullanan firmadan tedarik etmekteyiz.



ATIK YÖNETİMİ

- * Odalarda ve genel alanlarda misafirlerimizi atık ayrışımı yapmaya yönlendiren bilgilendirme mevcuttur.
- * Tesisimizde ömrünü tamamlamış atık piller için pil kutusu yer almaktadır.
- * Tüm ortak alanlarda yeterli miktarda geri dönüşüm kutuları mevcuttur.
- * Sayıda ayrışım üniteleri ile misafirlerimizi atık ayrışımı yapmaya yönlendirmekteyiz.
- * Geri dönüştürülebilir atıklar geri kazanım sağlamak amacı ile lisanslı firmalara teslim edilmektedir.
- * Tehlikeli atıklar doğaya zarar vermeden bertarafı sağlanmak üzere tehlikeli atık odasında muhafaza edilerek lisanslı firmalara teslim edilmelidir.

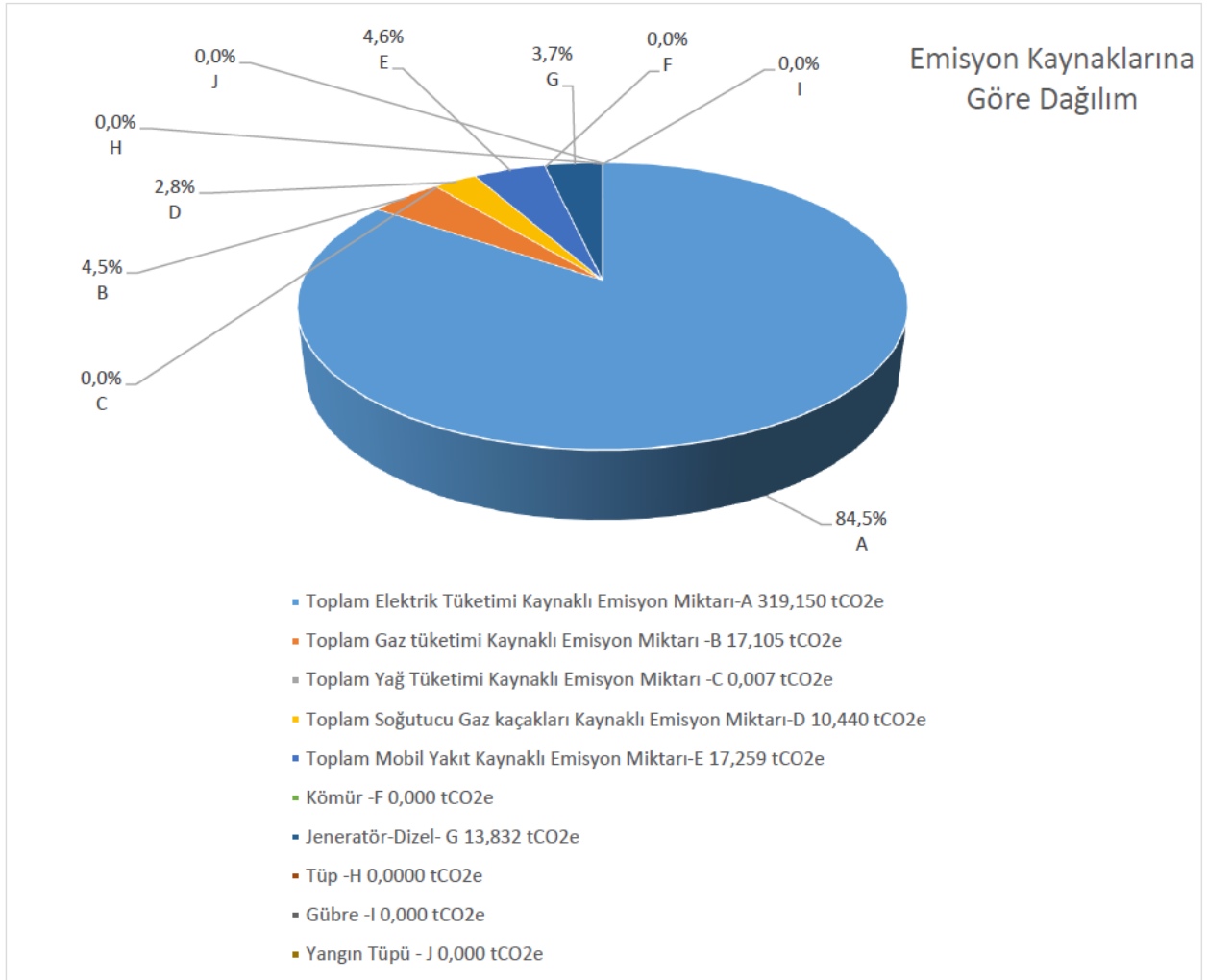


KARBON



* Ozon tabakasını incelten maddelerin alternatiflerini kullanan ve/veya içeren ürünlerin seçilmesi konusunda gerekli özeni göstermekteyiz.

* Tesisimizde ürünler tedarik edilirken yerel firmalara öncelik verilmektedir. Böylece tedarikçilerin teslimat araçlarından çıkan CO₂ salınımlarını minimize ederek çevreye yapılan etkilerin azaltılması hedeflenmektedir.



SOSYAL SORUMLULUK

Kasımpaşa Oya Kayacık Çocuk Evlerine ziyaret ve 25 çocuğumuz için sinema- yemek etkinliği düzenlenmiştir. Lösev e ve TEMA ya bağış yapılmıştır. Kadın Emegini Değerlendirme Vakfı Nahil dükkandan destek amaçlı alışveriş yapılmış, ayrıca Nahil Market broşürleri misafirlere sunulmaktadır. Çalışanlarımıza Ramazan kolisi dağıtımı planlanmaktadır. Hayvanlar için kedi ve köpek mamaları alınarak, çevrede ki hayvanlara verilmektedir.

GERİ KAZANIM



* CARTOON HOTEL tesisimizde plastik kasa, 19 Lt. PC damacana ve iade edilen boş kimyasal bidonları mevcuttur.

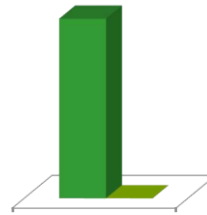
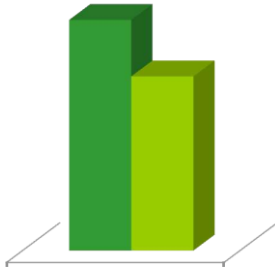
* Atıklar mevzuata uygun olarak ayrılmaktadır.

ÇALIŞANLARIMIZ



* Tam zamanlı çalışan mevcuttur. Yerel halktan sağlanan günlük temizleme veya çimleri biçen çalışanların fırsat eşitliği kapsamında dil, din, ırk, mezhep, yaş, siyasi görüş, cinsiyet gözetmeksizin çalıştırılmaktadır.

* Otelimizde İstanbul dışı ikamet eden bir personel bulunmamaktadır.



ÇALIŞAN VERİLERİ ;Otellerimiz bünyesinde kadın personel oranı %31 dür .Yerel isdiham oranı %98 dür.

YEREL HALKIN DESTEKLENMESİ



- * Tedarikçi firmalarımızın yerel bölgeden seçilmesine, tesisimizin içerisindeki alt yüklenicilerimizin seçiminde yerel işletmelere öncelik tanımaktayız.
- * Tam zamanlı çalışan mevcut değildir. Yerel halktan sağlanan günlük temizleme veya çimleri biçen çalışanların fırsat eşitliği kapsamında dil, din, ırk, mezhep, yaş, siyasi görüş, cinsiyet gözetmeksizin çalıştırılmaktadır.



ÇOCUKLARIN KORUNMASI

- * Çocuk hakları kapsamında tüm çocukların temel haklarına saygı duyuyor, her türlü işkence, cinsel istismar, sömürü, insanlık dışı muamele, aşağılayıcı davranışlar sergilenmesinin karşısında durmaktayız.
- * Çocuk haklarına saygı duyma ve çocukları (cinsel sömürü dâhil) sömürü türlerine karşı korumak için gerekli tedbirleri alıyoruz.
- * Çocukların korunmaya ve bakıma muhtaç hale gelmesini önleyici programları destekliyoruz.
- * Suça karışmış ya da kendilerine karşı suç işlenmiş çocukların topluma kazandırılmasının sağlayacak kurum ve kuruluşlara destek oluyoruz.
- * Çocuğa hizmet veren tüm paydaşlarla işbirliği içerisinde oluyoruz.
- * Bulduğumuz ortamda çocuk korumaya yönelik her türlü organizasyon ve etkinliklere destek oluyoruz.

Başta sürdürülebilirlik çalışmalarımız ve konaklama deneyiminiz olmak üzere, her türlü görüş, öneri ve şikayetleriniz bizim için çok değerlidir.



Bize Ulaşın
Şehit Muhtar, Tarlabası Blv No: 36, 34435
Beyoğlu/İstanbul

info@cartoonhotel.com
+90 212 238 93 28